

DNP

DNP Data Book 2004

Year ended March 31, 2004



プロフィール Profile

大日本印刷株式会社の前身である秀英舎は、日本初の本格的な印刷会社として、1876年に設立されました。出版印刷から始まった当社はその後、商業印刷、ビジネスフォーム、包装、建材、産業資材、エレクトロニクスなど様々な分野に進出しています。

現在、世界的に情報関連の需要が伸び続けていますが、これは大日本印刷にとってビジネスチャンスといえます。情報産業のリーダーとして、大日本印刷の印刷技術やマーケティングのノウハウを応用発展させることにより印刷の事業領域を拡大させ、更なる成長を目指します。

Shueisha, the predecessor of today's Dai Nippon Printing Co., Ltd.(DNP), was founded in 1876 as Japan's first full-scale printing company. The company got its start in publication printing but has since diversified its operations to include commercial printing, business forms, packaging, decorative materials, lifestyle and industrial supplies, and electronic components.

The world is in the midst of growing demand for information, a situation that offers high potential for DNP. Backed by a position of leadership in the information industry, we are continuing to expand our businesses by exploring new technological and marketing possibilities in the world of printing.

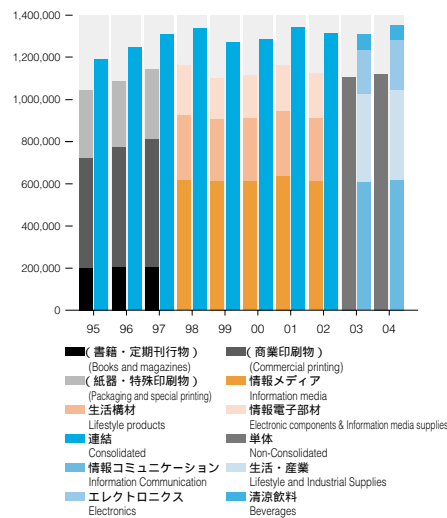
目次 Contents

財務ハイライト	Financial Highlights	1
財務データ	Financial Data	
収益性	Profitability	3
成長性	Growth.....	5
効率性	Efficiency.....	6
安全性	Stability	8
一株当たり指標	Per-Share Data	9
投資指標	Investment Return.....	10
その他の指標	Other Data	11
主要子会社及び関連会社	Major Subsidiaries and Affiliates	12
連結損益計算書（10年間）	Consolidated Statements of Income (10 years).....	13
連結貸借対照表（資産の部、10年間）	Consolidated Balance Sheets (Assets, 10 years)	14
連結貸借対照表（負債の部・少数株主持分・資本の部、10年間）	Consolidated Balance Sheets (Liabilities, Minority Interests and Stockholders' Equity, 10 years)	15
連結キャッシュフロー計算書（5年間）	Consolidated Cash Flows (5 years).....	16
単体損益計算書（10年間）	Non-Consolidated Statements of Income (10 years).....	18
単体貸借対照表（10年間）	Non-Consolidated Balance Sheets (10 years).....	19
株式情報	Shareholder Information	20
会社概要	Corporate Data	21

財務ハイライト Consolidated and Non-Consolidated Financial Highlights

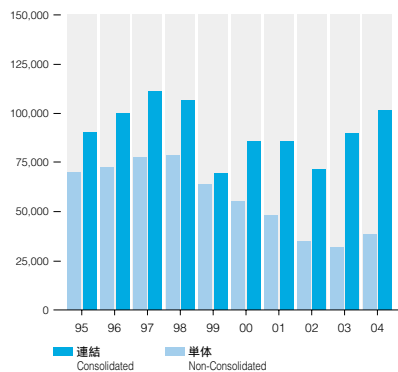
売上高 Net sales

(百万円/¥ million)



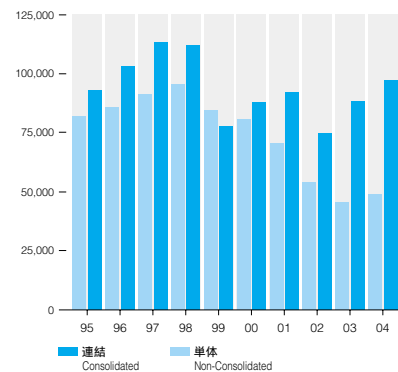
営業利益 Operating income

(百万円/¥ million)



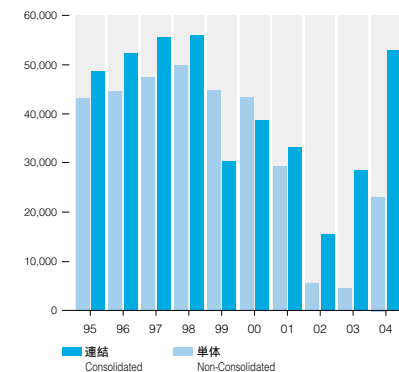
経常利益 Ordinary income

(百万円/¥ million)



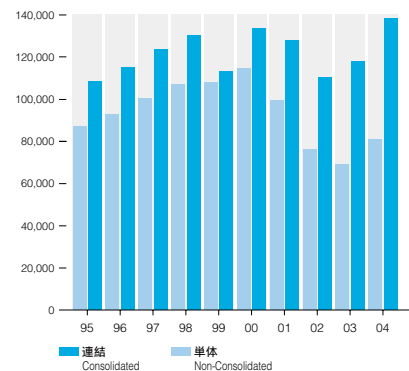
当期純利益 Net income

(百万円/¥ million)



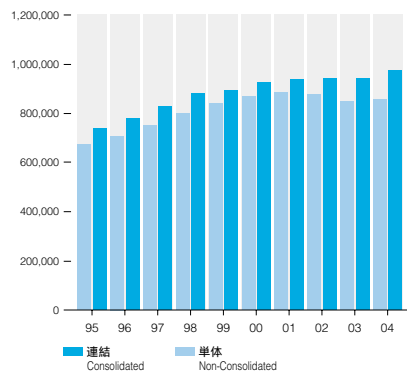
グロス・キャッシュフロー Gross cash flow

(百万円/¥ million)



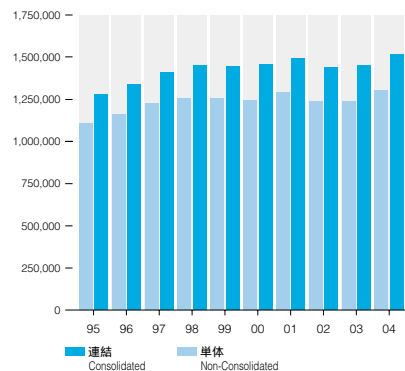
株主資本 Total stockholders' equity

(百万円/¥ million)



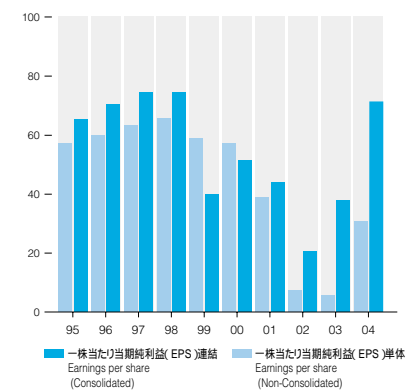
総資産 Total assets

(百万円/¥ million)



一株当たり当期純利益(EPS) Earnings per share

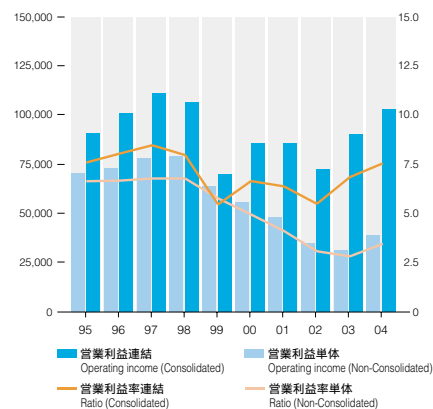
(円/¥)



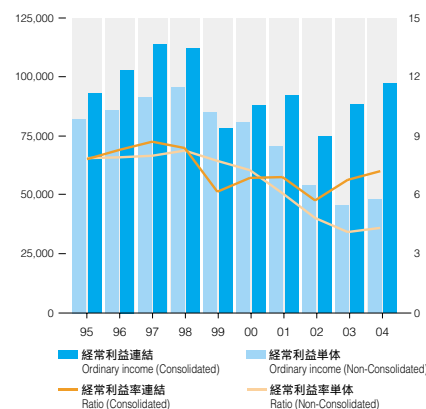
Years ended March 31		1995	1996	1997	1998	1999	2000	2001	2002	2003	2004
連結	Consolidated										
売上高	Net sales	1,192,827	1,245,300	1,310,100	1,336,604	1,269,543	1,286,703	1,342,035	1,311,934	1,309,002	1,354,101
情報コミュニケーション	Information Communication.....	-	-	-	-	-	-	-	651,216	611,754	622,466
生活・産業	Lifestyle and Industrial Supplies ...	-	-	-	-	-	-	-	410,705	417,277	425,523
エレクトロニクス	Electronics.....	-	-	-	-	-	-	-	176,914	208,138	236,402
清涼飲料	Beverages	-	-	-	-	-	-	-	73,099	71,833	69,710
営業利益	Operating income	90,721	100,390	111,188	106,818	69,609	85,886	85,941	72,242	89,881	102,438
経常利益	Ordinary income	92,908	102,888	113,639	111,673	77,996	87,976	92,349	74,775	88,177	97,276
当期純利益	Net income.....	49,200	52,974	56,165	56,539	30,493	39,034	33,409	15,609	28,774	52,971
グロス・キャッシュフロー	Gross cash flow.....	108,432	115,398	123,748	130,447	113,293	133,622	127,721	110,479	118,013	138,153
株主資本	Total stockholders' equity.....	738,243	780,484	831,262	885,507	898,646	925,646	939,441	946,998	942,083	978,736
総資産	Total assets	1,274,581	1,336,689	1,410,138	1,450,709	1,445,293	1,451,700	1,489,871	1,432,458	1,450,027	1,513,734
一株当たり当期純利益 (円)	Earnings per share (¥).....	65.63	70.63	74.52	74.49	40.15	51.40	43.99	20.55	37.80	71.49
単体	Non-Consolidated										
売上高	Net sales	1,046,355	1,088,833	1,144,122	1,160,834	1,098,547	1,113,137	1,162,403	1,121,696	1,106,346	1,121,767
情報コミュニケーション	Information Communication.....	-	-	-	-	-	-	-	614,161	573,509	575,245
生活・産業	Lifestyle and Industrial Supplies	-	-	-	-	-	-	-	348,601	353,232	366,790
エレクトロニクス	Electronics	-	-	-	-	-	-	-	158,932	179,603	179,732
情報メディア	Information media.....	-	-	-	619,105	613,448	612,389	635,941	614,161	-	-
生活構材	Lifestyle products	-	-	-	308,870	293,533	299,102	307,897	296,074	-	-
情報電子部材	Electronic components & Information media supplies.....	-	-	-	232,859	191,565	201,644	218,564	211,460	-	-
(書籍・定期刊行物)	(Books and magazines)	200,628	205,896	207,038	209,404	-	-	-	-	-	-
(商業印刷物)	(Commercial printing).....	521,697	569,084	604,958	605,943	-	-	-	-	-	-
(紙器・特殊印刷物)	(Packaging and special printing)	324,029	313,852	332,125	345,487	-	-	-	-	-	-
営業利益	Operating income	69,684	72,861	77,759	78,930	63,619	55,323	48,023	34,800	31,442	38,984
経常利益	Ordinary income	82,034	85,761	91,037	95,439	84,623	80,528	70,461	53,999	45,372	48,332
当期純利益	Net income.....	43,110	44,887	47,676	50,182	44,856	43,439	29,544	5,699	4,589	22,972
グロス・キャッシュフロー	Gross cash flow.....	86,742	92,452	100,210	106,507	107,446	114,181	99,156	76,011	68,630	80,628
株主資本	Total stockholders' equity.....	678,442	711,910	754,242	802,209	844,184	873,763	889,447	882,682	852,782	860,961
総資産	Total assets	1,104,327	1,159,165	1,224,103	1,253,597	1,255,756	1,243,061	1,288,135	1,234,322	1,235,530	1,301,927
一株当たり配当金 (円)	Cash dividends per share (¥)	15.00	16.00	17.00	18.00	18.00	18.00	18.00	18.00	19.00	21.00
一株当たり当期純利益 (円)	Earnings per share (¥).....	57.50	59.84	63.26	66.11	59.06	57.19	38.90	7.50	5.82	30.82

収益性 Profitability

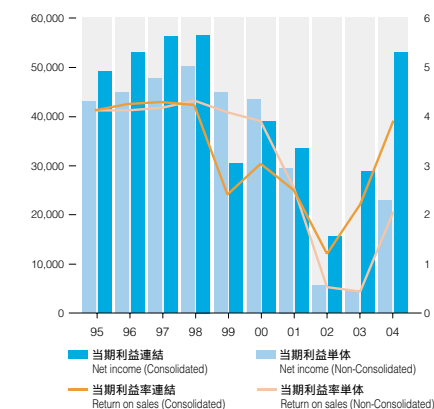
営業利益 / 営業利益率
Operating income / Operating income ratio
(百万円/¥ million, %)



経常利益 / 経常利益率
Ordinary income / Ordinary income ratio
(百万円/¥ million, %)



当期利益 / 当期利益率
Net income / Return on sales
(百万円/¥ million, %)



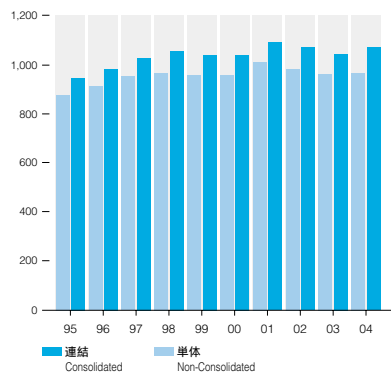
(百万円 / ¥ million)

Years ended March 31	1995	1996	1997	1998	1999	2000	2001	2002	2003	2004
連結 Consolidated										
営業利益	90,721	100,390	111,188	106,818	69,609	85,886	85,941	72,242	89,881	102,438
営業利益率*1 (%)	7.61	8.06	8.49	7.99	5.48	6.67	6.40	5.51	6.87	7.57
経常利益	92,908	102,888	113,639	111,673	77,996	87,976	92,349	74,775	88,177	97,276
経常利益率*2 (%)	7.79	8.26	8.67	8.35	6.14	6.84	6.88	5.70	6.74	7.18
当期純利益	49,200	52,974	56,165	56,539	30,493	39,034	33,409	15,609	28,774	52,971
当期純利益率*3 (%)	4.12	4.25	4.29	4.23	2.40	3.03	2.49	1.19	2.20	3.91
単体 Non-Consolidated										
営業利益	69,684	72,861	77,759	78,930	63,619	55,323	48,023	34,800	31,442	38,984
営業利益率*1 (%)	6.66	6.69	6.80	6.80	5.79	4.97	4.13	3.10	2.84	3.48
経常利益	82,034	85,761	91,037	95,439	84,623	80,528	70,461	53,999	45,372	48,332
経常利益率*2 (%)	7.84	7.88	7.96	8.22	7.70	7.23	6.06	4.81	4.10	4.31
当期純利益	43,110	44,887	47,676	50,182	44,856	43,439	29,544	5,699	4,589	22,972
当期純利益率*3 (%)	4.12	4.12	4.17	4.32	4.08	3.90	2.54	0.51	0.41	2.05

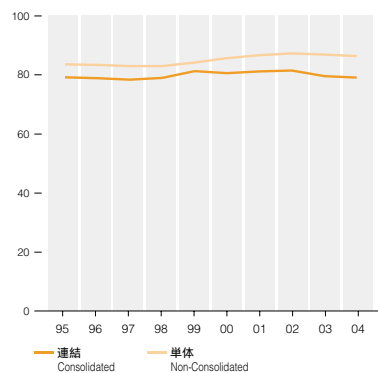
注)*1 営業利益率 = 営業利益 / 売上高 × 100%
 *2 経常利益率 = 経常利益 / 売上高 × 100%
 *3 当期純利益率 = 当期純利益 / 売上高 × 100%

Note: *1 Operating income ratio = Operating income / Net sales × 100%
 *2 Ordinary income ratio = Ordinary income / Net sales × 100%
 *3 Return on sales = Net income / Net sales × 100%

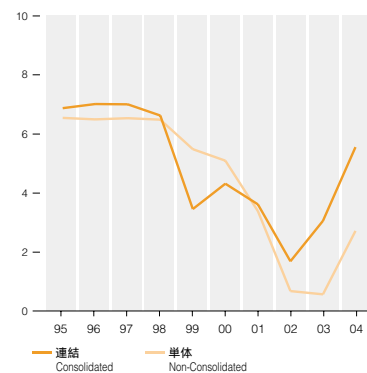
売上原価
Cost of sales
(百万円/ million)



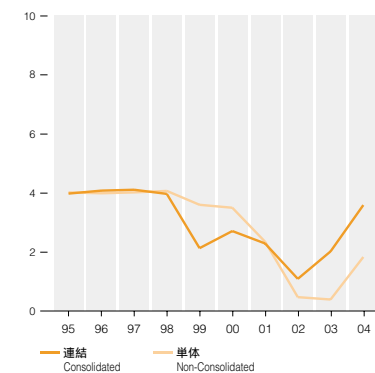
売上原価率
Cost of sales ratio
(%)



株主資本利益率 (ROE)
Return on equity
(%)



総資産利益率 (ROA)
Return on assets
(%)



Years ended March 31	1995	1996	1997	1998	1999	2000	2001	2002	2003	2004
連結 Consolidated										
売上原価 (十億円)	945.5	983.3	1,028.6	1,056.9	1,033.9	1,039.0	1,091.4	1,071.1	1,043.5	1,073.1
売上原価率	79.3	79.0	78.5	79.1	81.4	80.7	81.3	81.6	79.7	79.2
株主資本利益率 (ROE)* ¹	6.84	6.98	6.97	6.59	3.42	4.28	3.58	1.65	3.02	5.52
総資産利益率 (ROA)* ²	3.96	4.06	4.09	3.95	2.11	2.69	2.27	1.07	2.00	3.57
単体 Non-Consolidated										
売上原価 (十億円)	875.5	909.6	950.5	964.7	925.6	955.3	1,008.5	980.4	962.9	969.8
売上原価率	83.7	83.5	83.1	83.1	84.3	85.8	86.8	87.4	87.0	86.5
株主資本利益率 (ROE)* ¹	6.51	6.46	6.50	6.45	5.45	5.06	3.35	0.64	0.53	2.68
総資産利益率 (ROA)* ²	4.00	3.97	4.00	4.05	3.58	3.48	2.33	0.45	0.37	1.81

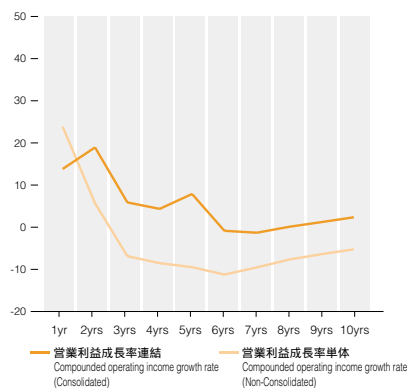
注) *1 株主資本利益率 (ROE) = 当期純利益 / 株主資本 (期首・期末平均) × 100%
*2 総資産利益率 (ROA) = 当期純利益 / 総資産 (期首・期末平均) × 100%

Note: *1 Return on equity (ROE) = Net income / Total stockholders' equity (yearly average) × 100%
*2 Return on assets (ROA) = Net income / Total assets (yearly average) × 100%

成長性 Growth

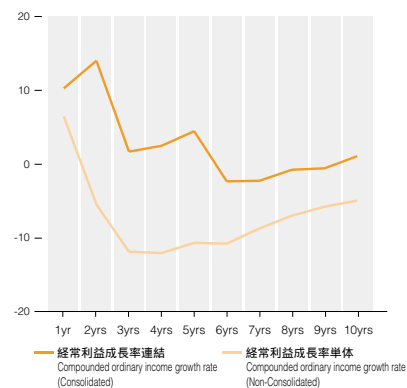
営業利益成長率

Compounded operating income growth rate
(%)



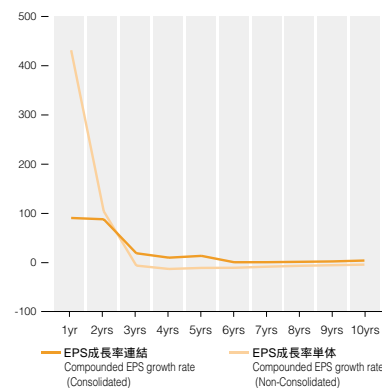
経常利益成長率

Compounded ordinary income growth rate
(%)



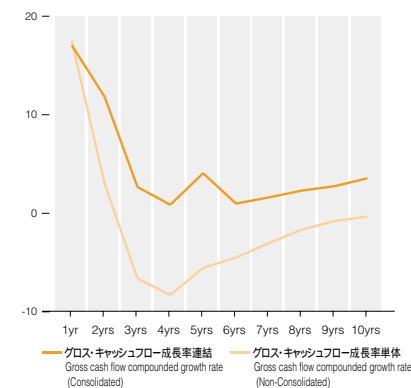
EPS成長率

Compounded EPS growth rate
(%)



グロス・キャッシュフロー成長率

Gross cash flow compounded growth rate
(%)



(%)

Years ended March 31	対昨年比 Compared to last year	過去2年 2 years	過去3年 3 years	過去4年 4 years	過去5年 5 years	過去6年 6 years	過去7年 7 years	過去8年 8 years	過去9年 9 years	過去10年 10 years	
連結 Consolidated											
営業利益成長率*1	Compounded operating income growth rate.....	13.97	19.08	6.03	4.50	8.03	-0.70	-1.16	0.25	1.36	2.51
経常利益成長率*2	Compounded ordinary income growth rate.....	10.32	14.06	1.75	2.54	4.52	-2.27	-2.20	-0.70	-0.51	1.13
EPS成長率*3	Compounded EPS growth rate.....	89.13	86.52	17.57	8.60	12.23	-0.68	-0.59	0.15	0.95	2.76
グロス・キャッシュフロー成長率*4	Gross cash flow compounded growth rate.....	17.07	11.83	2.65	0.84	4.05	0.96	1.59	2.28	2.73	3.53
単体 Non-Consolidated											
営業利益成長率*1	Compounded operating income growth rate.....	23.99	5.84	-6.71	-8.38	-9.33	-11.09	-9.39	-7.52	-6.25	-5.09
経常利益成長率*2	Compounded ordinary income growth rate.....	6.52	-5.39	-11.81	-11.98	-10.60	-10.72	-8.65	-6.92	-5.71	-4.88
EPS成長率*3	Compounded EPS growth rate.....	429.55	102.71	-7.47	-14.32	-12.20	-11.94	-9.76	-7.96	-6.69	-5.52
グロス・キャッシュフロー成長率*4	Gross cash flow compounded growth rate.....	17.48	2.99	-6.66	-8.33	-5.58	-4.53	-3.06	-1.70	-0.81	-0.37

- 注)*1 営業利益成長率(X年間)={10^{(logA/B ÷ X)-1}}×100%
 *2 経常利益成長率(X年間)={10^{(logA/B ÷ X)-1}}×100%
 *3 EPS平均成長率(X年間)={10^{(logA/B ÷ X)-1}}×100%
 *4 グロス・キャッシュフロー成長率(X年間)={10^{(logA/B ÷ X)-1}}×100%

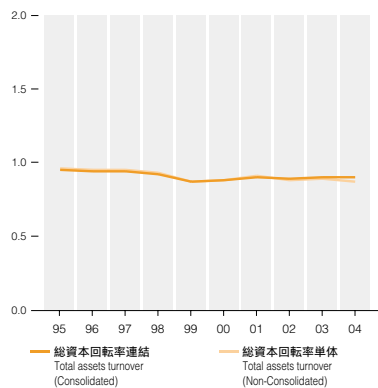
当期営業利益をA、X+1年前の営業利益をBとする
 当期経常利益をA、X+1年前の経常利益をBとする
 当期EPSをA、X+1年前のEPSをBとする
 当期グロス・キャッシュフローをA、X+1年前のグロス・キャッシュフローをBとする

Note: *1 Compounded operating income growth rate (X years) = {10^{(logA/B ÷ X)-1}} × 100%
 *2 Compounded ordinary income growth rate (X years) = {10^{(logA/B ÷ X)-1}} × 100%
 *3 Compounded EPS growth rate (X years) = {10^{(logA/B ÷ X)-1}} × 100%
 *4 Gross cash flow compounded growth rate (X years) = {10^{(logA/B ÷ X)-1}} × 100%

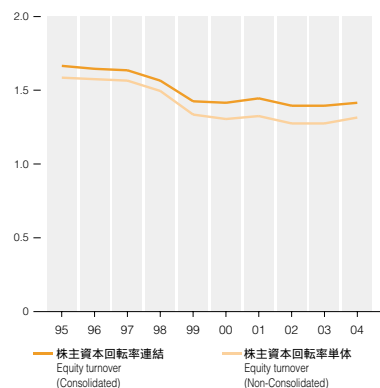
A is operating income for this term; B is operating income X+1 year ago.
 A is ordinary income for this term; B is ordinary income X+1 year ago.
 A is EPS for this term; B is EPS X+1 year ago.
 A is gross cash flow for this term; B is gross cash flow X+1 year ago.

効率性 Efficiency

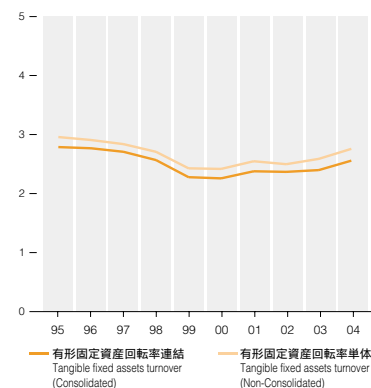
総資本回転率
Total assets turnover
(回 / times)



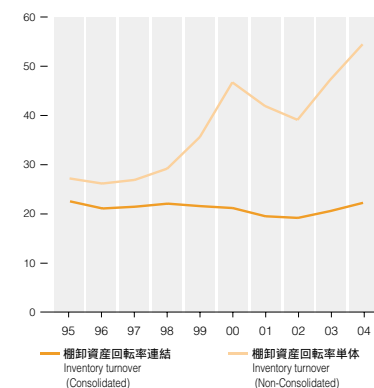
株主資本回転率
Equity turnover
(回 / Time)



有形固定資産回転率
Tangible fixed assets turnover
(回 / Time)



棚卸資産回転率
Inventory turnover
(回 / times)



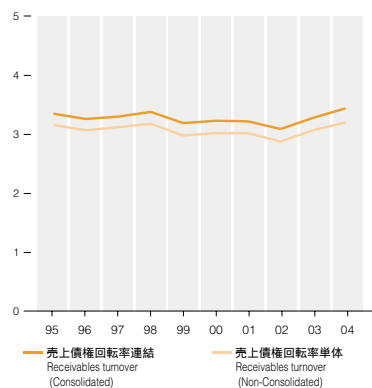
Years ended March 31	1995	1996	1997	1998	1999	2000	2001	2002	2003	2004
連結* Consolidated										
総資本回転率 *1	0.96	0.95	0.95	0.93	0.88	0.89	0.91	0.90	0.91	0.91
株主資本回転率 *2	1.66	1.64	1.63	1.56	1.42	1.41	1.44	1.39	1.39	1.41
有形固定資産回転率 *3	2.80	2.78	2.72	2.58	2.29	2.27	2.39	2.37	2.41	2.57
棚卸資産回転率 *4	18.97	17.76	18.06	18.58	18.16	17.83	16.44	16.16	17.33	18.72
単体* Non-Consolidated										
総資本回転率 *1	0.97	0.96	0.96	0.94	0.88	0.89	0.92	0.89	0.90	0.88
株主資本回転率 *2	1.58	1.57	1.56	1.49	1.33	1.30	1.32	1.27	1.27	1.31
有形固定資産回転率 *3	2.97	2.92	2.85	2.72	2.44	2.43	2.56	2.51	2.60	2.77
棚卸資産回転率 *4	27.43	26.39	27.13	29.43	35.86	47.00	42.19	39.36	47.49	54.76

注)*1 総資本回転率(回)=売上高/総資産*
 2 株主資本回転率(回)=売上高/株主資本
 3 有形固定資産回転率(回)=売上高/有形固定資産
 4 棚卸資産回転率(回)=売上高/棚卸資産
 棚卸資産=商品、製品、原材料、仕掛品、貯蔵品の合計

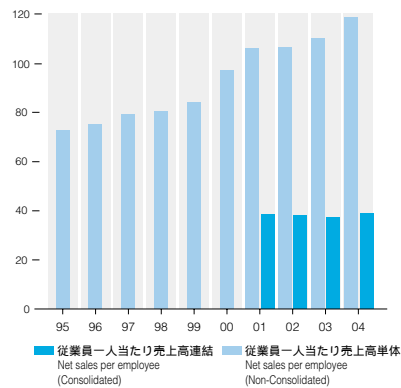
* 総資産、株主資本、有形固定資産、棚卸資産は前期末との平均値を用いています。

Note: *1 Total assets turnover (times) = Net sales / Total assets
 *2 Equity turnover (times) = Net sales / Stockholders' equity
 *3 Tangible fixed assets turnover (times) = Net sales / Tangible fixed assets
 *4 Inventory turnover (times) = Net sales/ Inventory
 Inventory = Sum of Merchandise, Finished products, Raw materials, Work in progress and Stored goods
 * The figures for total assets, stockholders' equity, property, plant and equipment, and inventories are average of the previous and this term's year-end figures.

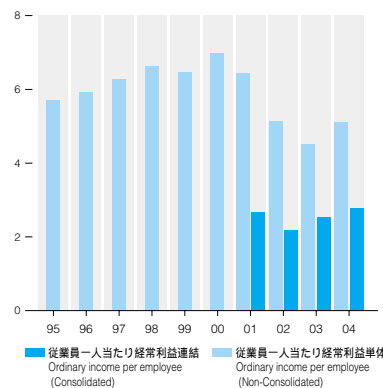
売上債権回転率
Receivables turnover
(回 / times)



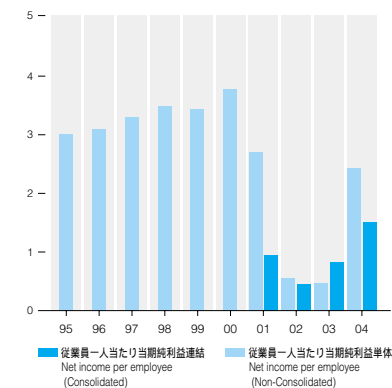
従業員一人当たり売上高
Net sales per employee
(百万円/¥ million)



従業員一人当たり経常利益
Ordinary income per employee
(百万円/¥ million)



従業員一人当たり当期純利益
Net income per employee
(百万円/¥ million)



(百万円 / ¥ million)

Years ended March 31	1995	1996	1997	1998	1999	2000	2001	2002	2003	2004
連結*	Consolidated									
売上債権回転率(回) *1	3.35	3.26	3.30	3.38	3.19	3.23	3.22	3.09	3.28	3.44
従業員一人当たり売上高 *2	-	-	-	-	-	-	38.65	38.05	37.37	38.86
従業員一人当たり経常利益 *3	-	-	-	-	-	-	2.66	2.17	2.52	2.79
従業員一人当たり当期純利益 *4	-	-	-	-	-	-	0.96	0.45	0.82	1.52
単体*	Non-Consolidated									
売上債権回転率(回) *1	3.16	3.07	3.12	3.18	2.98	3.02	3.02	2.88	3.07	3.20
従業員一人当たり売上高 *2	72.65	75.06	79.07	80.79	84.03	96.79	106.34	106.57	110.14	118.73
従業員一人当たり経常利益 *3	5.70	5.91	6.29	6.64	6.47	7.00	6.45	5.13	4.52	5.12
従業員一人当たり当期純利益 *4	2.99	3.09	3.29	3.49	3.43	3.78	2.70	0.54	0.46	2.43

注) *1 売上債権回転率(回) = 売上高 / (受取手形+売掛金+受取手形割引高)
 2 従業員一人当たり売上高(百万円) = 売上高 / 従業員数
 3 従業員一人当たり経常利益(百万円) = 経常利益 / 従業員数
 4 従業員一人当たり当期純利益(百万円) = 当期純利益 / 従業員数

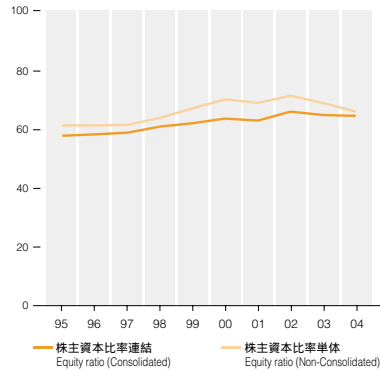
Note: *1 Receivable turnover (times) = Net sales / (Notes receivable+Trade receivable+Discounted notes receivable)
 *2 Net sales per employee (¥ million) = Net sales / No. of employee
 *3 Ordinary income per employee (¥ million) = Ordinary income/ No. of employee
 *4 Net income per employee (¥ million) = Net income / No. of employee

* 受取手形、売掛金、受取手形割引高、従業員数は前期末との平均値を用いています。

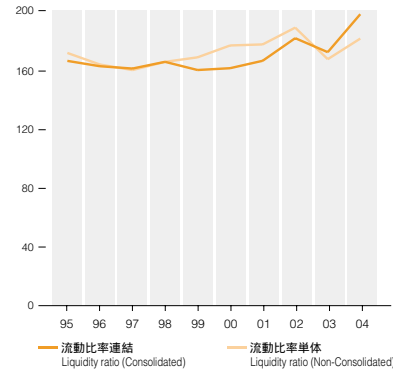
* Notes receivable, trade receivable, discounted notes receivable and number of employees are average figures of beginning and end of the fiscal year.

安全性 Stability

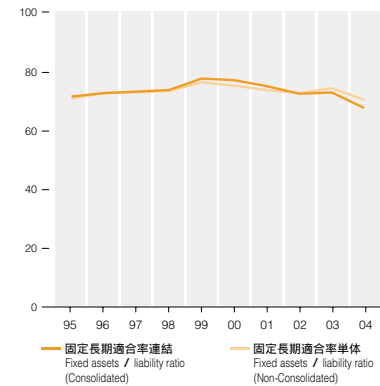
株主資本比率
Equity ratio
(%)



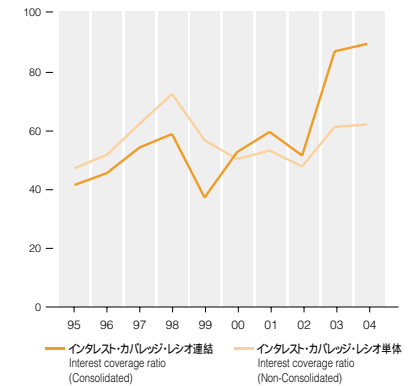
流動比率
Liquidity ratio
(%)



固定長期適合率
Fixed assets / liability ratio
(%)



インタレスト・カバレッジ・レシオ
Interest coverage ratio
(倍 / times)



At March 31	1995	1996	1997	1998	1999	2000	2001	2002	2003	2004	
連結 Consolidated											
株主資本比率 *1	Equity ratio	57.92	58.39	58.95	61.04	62.18	63.76	63.06	66.11	64.97	64.66
流動比率 *2	Liquidity ratio	165.35	161.72	160.14	164.70	159.14	160.38	165.41	180.78	171.27	197.07
固定長期適合率 *3	Fixed assets / liability ratio	71.44	72.58	73.08	73.63	77.49	76.95	74.94	72.36	72.80	67.56
インタレスト・カバレッジ・レシオ *4 (倍)	Interest coverage ratio (times)	41.29	45.35	54.07	58.67	37.02	52.49	59.40	51.33	86.86	89.43
単体 Non-Consolidated											
株主資本比率 *1	Equity ratio	61.43	61.42	61.62	63.99	67.23	70.29	69.05	71.51	69.02	66.13
流動比率 *2	Liquidity ratio	170.75	162.87	159.11	164.68	167.76	175.82	176.53	187.93	166.50	180.52
固定長期適合率 *3	Fixed assets / liability ratio	70.75	72.63	72.86	73.30	76.24	75.10	73.62	72.57	74.26	70.31
インタレスト・カバレッジ・レシオ *4 (倍)	Interest coverage ratio (times)	46.99	51.61	62.10	72.34	56.57	50.12	53.03	47.63	61.10	61.91

注) *1 株主資本比率 = 株主資本 / 総資産 × 100%

*2 流動比率 = 流動資産 / 流動負債 × 100%

*3 固定長期適合率 = { 固定資産 / (株主資本 + 固定負債) } × 100%

*4 インタレスト・カバレッジ・レシオ (倍) = (営業利益 + 受取利息 + 受取配当金) / 支払利息

Note: *1 Equity ratio = Total stockholders' equity / Total assets × 100%

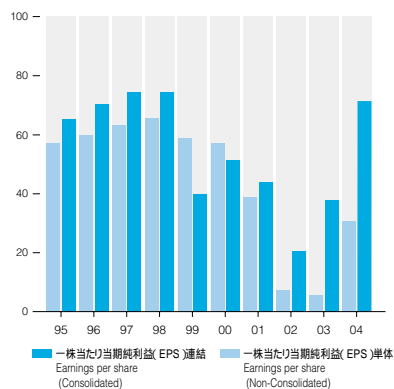
*2 Liquidity ratio = Current assets / Current liabilities × 100%

*3 Fixed assets / liability ratio = { Fixed assets / (Total stockholders' equity + Long-term liabilities) } × 100%

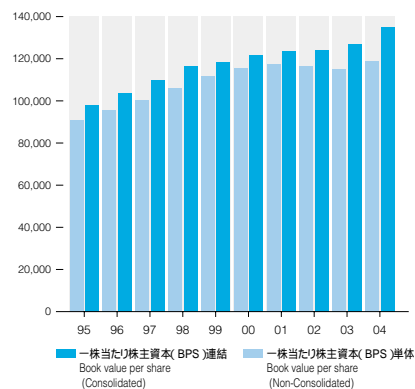
*4 Interest coverage ratio (times) = (Operating income + Interest received + Dividends received) / Interest expenses

一株当たり指標 Per-Share Data

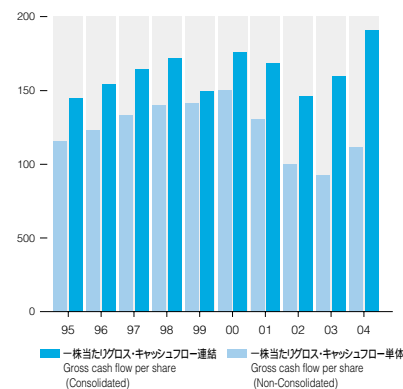
一株当たり当期純利益(EPS)
Earnings per share
(円/株)



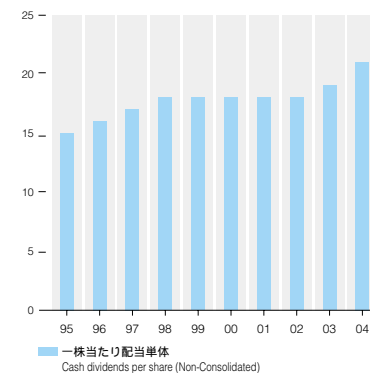
一株当たり株主資本(BPS)
Book value per share
(円/株)



一株当たりグロス・キャッシュフロー
Gross cash flow per share
(円/株)



一株当たり配当
Cash dividends per share
(円/株)



(円/株)

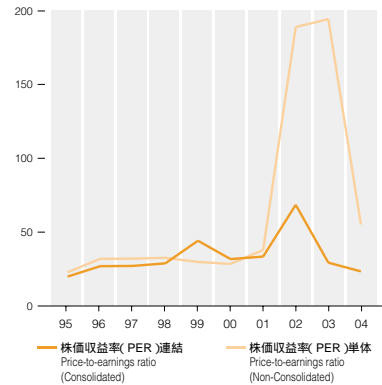
Years ended March 31	1995	1996	1997	1998	1999	2000	2001	2002	2003	2004	
連結	Consolidated										
一株当たり当期純利益(EPS) ^{*1}	Earnings per share (EPS)	65.63	70.63	74.52	74.49	40.15	51.40	43.99	20.55	37.80	71.49
一株当たり株主資本(BPS) ^{*2}	Book value per share (BPS)	984.61	1,040.49	1,102.56	1,165.94	1,183.24	1,218.79	1,236.96	1,246.99	1,270.81	1,348.40
一株当たりグロス・キャッシュフロー ^{*3}	Gross cash flow per share	144.62	153.84	164.13	171.76	149.17	175.94	168.17	145.47	159.23	190.38
単体	Non-Consolidated										
一株当たり当期純利益(EPS) ^{*1}	Earnings per share (EPS)	57.50	59.84	63.26	66.11	59.06	57.19	38.90	7.50	5.82	30.82
一株当たり株主資本(BPS) ^{*2}	Book value per share (BPS)	904.85	949.07	1,000.40	1,056.26	1,111.52	1,150.47	1,171.12	1,162.30	1,149.27	1,184.99
一株当たりグロス・キャッシュフロー ^{*3}	Gross cash flow per share	115.69	123.25	132.91	140.24	141.47	150.34	130.56	100.09	92.51	111.00
一株当たり配当	Cash dividends per share	15.00	16.00	17.00	18.00	18.00	18.00	18.00	18.00	19.00	21.00

注) *1 一株当たり当期純利益(2002年以前) = 当期純利益 / 期中平均株式数
 一株当たり当期純利益(2003年以降) = (当期純利益 - 役員賞与) / 期中平均株式数
 *2 一株当たり株主資本(BPS , 円) = 期末株主資本 / 期末発行済株式総数
 *3 一株当たりグロス・キャッシュフロー(円) = グロス・キャッシュフロー / 期末発行済株式総数

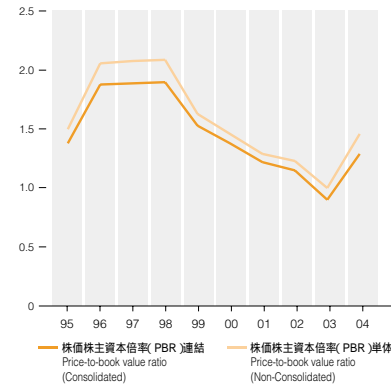
Note: *1 Earnings per share (prior to 2003) = Net income / Outstanding shares (yearly average)
 Earnings per share (since 2003) = (Net income - Directors' bonuses) / Outstanding shares (yearly average)
 *2 Book value per share (¥) = Total stockholders' equity (year-end) / Outstanding shares (year-end)
 *3 Gross cash flow per share (¥) = Gross cash flow / Outstanding shares (year-end)

投資指標 Investment Return

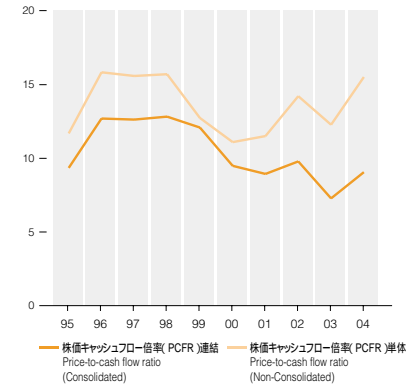
株価収益率(PER)
Price-to-earnings ratio
(倍 / times)



株価株主資本倍率(PBR)
Price-to-book value ratio
(倍 / Time)



株価キャッシュフロー倍率(PCFR)
Price-to-cash flow ratio
(倍 / Time)



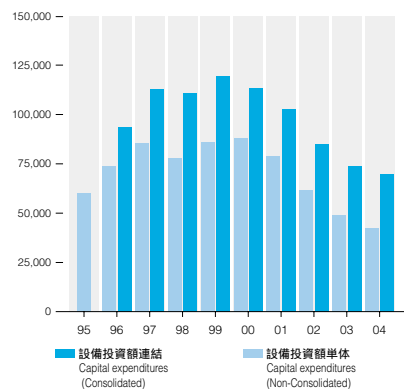
At March 31	1995	1996	1997	1998	1999	2000	2001	2002	2003	2004
連結	Consolidated									
株価収益率(PER) ^{*1}	20.57	27.61	27.78	29.53	44.83	32.41	34.10	69.15	30.00	24.07
株価株主資本倍率(PBR) ^{*2}	1.37	1.87	1.88	1.89	1.52	1.37	1.21	1.14	0.89	1.28
株価キャッシュフロー倍率(PCFR) ^{*3}	9.33	12.68	12.61	12.81	12.07	9.47	8.92	9.77	7.26	9.04
単体	Non-Consolidated									
株価収益率(PER) ^{*1}	23.48	32.59	32.72	33.28	30.48	29.13	38.56	189.47	194.85	55.84
株価株主資本倍率(PBR) ^{*2}	1.49	2.05	2.07	2.08	1.62	1.45	1.28	1.22	0.99	1.45
株価キャッシュフロー倍率(PCFR) ^{*3}	11.67	15.82	15.57	15.69	12.72	11.08	11.49	14.20	12.26	15.50
配当性向 ^{*4} (%)	26.08	26.73	26.88	27.24	30.48	31.47	46.27	239.85	326.46	68.14
配当利回り ^{*5} (%)	1.11	0.82	0.82	0.82	1.00	1.08	1.20	1.27	1.68	1.22
株主資本配当率 ^{*6} (%)	1.70	1.73	1.75	1.76	1.66	1.59	1.55	1.54	1.64	1.80

注) *1 株価収益率(PER , 倍) = 期末株価 / 一株当たり当期純利益
 *2 株価株主資本倍率(PBR , 倍) = 期末株価 / 一株当たり株主資本
 *3 株価キャッシュフロー倍率(PCFR , 倍) = 期末株価 / 一株当たり当期キャッシュフロー
 *4 配当性向 (2002年以前) = 配当金総額 / 当期純利益 × 100%
 配当性向 (2003年以降) = 一株当たり配当金 / 一株当たり当期純利益 × 100%
 *5 配当利回り = 一株当たり配当金 / 期末株価 × 100%
 *6 株主資本配当率 = { 配当金総額 / 株主資本 (期首・期末平均値) } × 100%

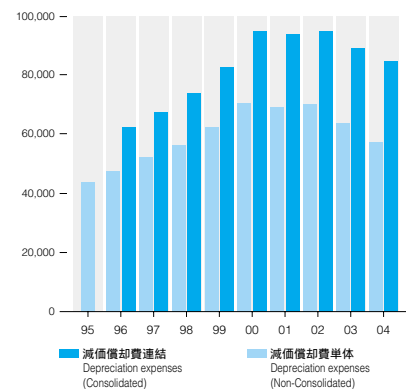
Note: *1 Price-to-earnings ratio (times) = Stock price (year-end) / Net income per share
 *2 Price-to-book value ratio (times) = Stock price (year-end) / Stockholders' equity per share
 *3 Price-to-cash flow ratio (times) = Stock price (year-end) / Gross cash flow per share
 *4 Dividend payout ratio (prior to 2003) = Total dividends paid / Net income × 100%
 Dividend payout ratio (since 2003) = Dividends per share / Net income per share × 100%
 *5 Dividend yield = Dividend per share / Stock price (year-end) × 100%
 *6 Dividends-on-equity = { Total dividends paid / Total stockholders' equity (yearly average) } × 100%

その他の指標 Other Data

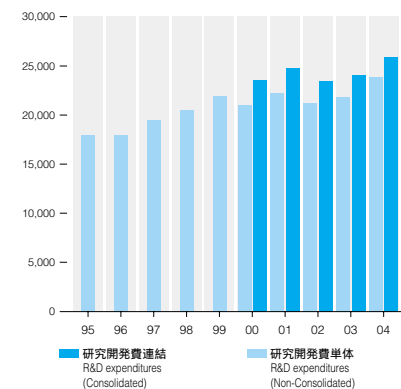
設備投資額
Capital expenditures
(百万円/¥ million)



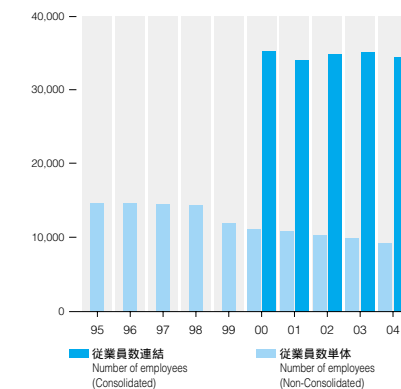
減価償却費
Depreciation expenses
(百万円/¥ million)



研究開発費
R&D expenditures
(百万円/¥ million)



従業員数
Number of employees
(人/persons)



(百万円 / ¥ million)

Years ended March 31	1995	1996	1997	1998	1999	2000	2001	2002	2003	2004
連結	Consolidated									
設備投資額*1	60,008	93,654	113,656	111,341	119,372	113,858	103,050	85,096	73,789	69,834
減価償却費	43,632	62,424	67,583	73,908	82,800	94,588	94,312	94,870	89,239	85,182
研究開発費	-	-	-	-	-	23,571	24,664	23,367	24,097	26,050
従業員数 (人)	14,498	-	-	-	-	35,347	34,094	34,868	35,182	34,514
単体	Non-Consolidated									
設備投資額*2	60,008	73,662	85,432	78,108	86,079	88,392	78,871	61,666	48,917	41,968
減価償却費	43,632	47,565	52,534	56,325	62,582	70,742	69,612	70,312	64,041	57,656
研究開発費	-	-	-	-	-	21,017	22,257	21,162	21,946	23,733
従業員数 (人)	14,498	14,514	14,427	14,309	11,836	11,165	10,698	10,352	9,737	9,159

注)*1 連結 1996年より無形固定資産を含む

*2 単体 2000年より無形固定資産を含む

Note: *1 The figures from the year 1996 include intangible assets.

*2 The figures from the year 2000 includes intangible assets.

主要子会社及び関連会社 Major Subsidiaries and Affiliates

(百万円 / ¥ million)

社名 Company name	資本金 Capital	出資比率 (%) Ownership ratio
Printing		
北海道大日本印刷(株)	Hokkaido Dai Nippon Printing Co., Ltd.	93 99.5
東北大日本印刷(株)	Tohoku Dai Nippon Printing Co., Ltd.	82 99.7
東海大日本印刷(株)	Tokai Dai Nippon Printing Co., Ltd.	120 100.0
九州大日本印刷(株)	Kyushu Dai Nippon Printing Co., Ltd.	380 100.0
四国大日本印刷(株)	Shikoku Dai Nippon Printing Co., Ltd.	50 97.0
情報コミュニケーション部門		
大日本オフセット(株)	Dai Nippon Offset Co., Ltd.	200 100.0
大日本製本(株)	Dai Nippon Seihon Co., Ltd.	200 100.0
(株)大日本トータルプロセス市谷	Dai Nippon Total Process Ichigaya Co., Ltd.	100 100.0
(株)大日本トータルプロセス前橋	Dai Nippon Total Process Maebashi Co., Ltd.	100 100.0
大日本アート(株)	Dai Nippon Art Co., Ltd.	80 100.0
(株)大日本テクタス市谷	Dai Nippon Techtas Ichigaya Co., Ltd.	80 100.0
大日本ユニプロセス(株)	Dai Nippon Uni Process Co., Ltd.	80 100.0
(株)大日本トータルプロセス長岡	Dai Nippon Total Process Nagaoka Co., Ltd.	50 100.0
(株)大日本物流システム市谷	DNP Butsuryu Systems Ichigaya Co., Ltd.	40 100.0
(株)ディー・エヌ・ビー・メディアクリエイイト関西	DNP Media Create Kansai Co., Ltd.	200 100.0
(株)ディー・エヌ・ビー・グラフィカ	DNP Graphica Co., Ltd.	100 100.0
(株)ディー・エヌ・ビー・メディアクリエイイト	DNP Media Create Co., Ltd.	100 100.0
(株)マルチプリント	Multi Print Co., Ltd.	100 100.0
(株)大日本物流システム商印	DNP Butsuryu Systems Shouin Co., Ltd.	50 100.0
(株)ディー・エヌ・ビー・データテクノ	DNP Data Techno Co., Ltd.	100 100.0
(株)DNPデータテクノ関西	DNP Data Techno Kansai Co., Ltd.	100 100.0
(株)大日本トータルプロセスビーエフ	Dai Nippon Total Process BF Co., Ltd.	80 100.0
ネクサンティス(株)	NexantiS Corporation	25 100.0
(株)ディー・エヌ・ビー・テクタスビーエフ	DNP Techtas BF Co., Ltd.	20 100.0
マイポイント・ドットコム(株)	MyPoint.com Japan Co., Ltd.	1,796 83.0
(株)ディー・エヌ・ビー・アーカイブコム*	DNP Archives.Com Co., Ltd.	100 100.0
(株)ディー・エヌ・ビー・映像センター*	DNP AV Center Co., Ltd.	100 100.0
(株)ディー・エヌ・ビー・デジタルコム	DNP Digitalcom Co., Ltd.	100 100.0
(株)ディー・エヌ・ビー・スペースデザイン*	DNP Space Design Co., Ltd.	100 100.0
(株)メゾン・ド・DNPギンザ*	Maison de DNP Ginza	60 100.0
ディー・エヌ・ビー・年史センター(株)	DNP Corporate History Center Co., Ltd.	50 100.0
(株)トランスアート*	Trans Art Inc.	50 100.0
(株)シービーデザインコンサルティング*	CP Design Consulting Co., Ltd.	40 92.5
(株)EJムズコムニケイト*	M's Communicate Co., Ltd.	30 95.0
	Tien Wah Press (Pte.) Ltd.	3,892 (\$S1,000) 100.0
生活・産業部門		
(株)DNPテクノパック東海	DNP Technopack Tokai Co., Ltd.	430 100.0
大日本樹脂(株)	Dainippon Jushi Co., Ltd.	380 100.0
大日本印刷テクノパック(株)	Dai Nippon Printing Technopack Co., Ltd.	300 100.0
大日本印刷テクノパック関西(株)	Dai Nippon Printing Technopack Kansai Co., Ltd.	200 100.0
大日本印刷テクノパック横浜(株)	Dai Nippon Printing Technopack Yokohama Co., Ltd.	200 100.0
相模容器(株)	Sagami Yoki Co., Ltd.	200 90.0
(株)アセプティック・システム*	Aseptic Systems Co., Ltd.	100 100.0
大日本ポリマー(株)	Dai Nippon Polymer Co., Ltd.	100 100.0
大日本カップ(株)	Dai Nippon Cup Co., Ltd.	80 100.0
大日本包装(株)	Dai Nippon Hoso Co., Ltd.	80 100.0
	PT DNP Indonesia	26,000 (\$1,000) 51.0

*は非連結子会社及び非連結関連会社です。

*Non-consolidated subsidiary or affiliate

(百万円 / ¥ million)

社名 Company name	資本金 Capital	出資比率 (%) Ownership ratio
大日本エリオ(株)	Dai Nippon Elio Co., Ltd.	300 50.0
大日本印刷建材(株)	Dai Nippon Printing Kenzai Co., Ltd.	200 100.0
(株)アイ・エム・エス大日本	I.M.S. Dai Nippon Co., Ltd.	100 100.0
ディー・エヌ・ビー・産業資材(株)	DNP Advanced Industrial Supplies Co., Ltd.	100 100.0
	DNP IMS America Corporation	20,000 (US\$1,000) 100.0 (100.0)
	Compagnie de Découpe de l'Ouest - CDO SAS	3,040 (Euro1,000) 23.4
	DNP IMS France SAS*	300 (Euro 1,000) 100.0
エレクトロニクス部門		
アドバント・カラーテック(株)	Advanced Colortech, Inc	5,000 80.0
ディー・エヌ・ビー・テクノロジ(株)	DAP Technolgy Co., Ltd.	3,000 50.0
大日本印刷プレジジョンデバイス(株)	Dai Nippon Printing Precision Device Co., Ltd.	400 100.0
	DNP Electronics America, LLC	15,045 (US\$1,000) 100.0 (100.0)
	DNP Denmark A/S	135,000 (Dkr1,000) 100.0
ディー・ディー・サーキットテクノロジ(株)	D.T.Circuit Technology Co., Ltd.	862 85.8
ディー・ディー・ファインエレクトロニクス(株)	DT Fine Electronics Co., Ltd.	490 65.0
大日本印刷ファインエレクトロニクス(株)	Dai Nippon Printing Fine Electronics Co., Ltd.	300 100.0
大日本エルエスアイデザイン(株)	Dai Nippon LSI Design Co., Ltd.	100 100.0
大日本マイクロテクノ(株)	Dai Nippon Micro Technica Co., Ltd.	40 100.0
	DNP Photomask Europe S.p.A.	47,200 (Euro1,000) 80.6
その他		
ザ・インクテック(株)	The Inctec Inc.	2,000 83.3
(株)ディー・エヌ・ビー・ロジスティクス	DNP Logistics Co., Ltd.	626 100.0
(株)ディー・エヌ・ケー	D.N.K Co., Ltd.	100 100.0
ディー・エヌ・ビー・情報システム(株)	DNP Information Systems Co., Ltd.	100 100.0
大日本商事(株)	DNP Trading Co., Ltd.	100 94.3
(株)ダイレック	Direc Co., Ltd.	96 55.0
(株)エスピー大日本	SP Dai Nippon Co., Ltd.	80 100.0
教育出版(株)	Kyoiku Shuppan Co., Ltd.	60 48.3
大日本印刷アカウントシステム(株)	Dai Nippon Printing Accounting System Co., Ltd.	30 100.0
(株)ディー・エヌ・ビー・テクノリサーチ*	DNP Techno Research Co., Ltd.	20 100.0
福利厚生・施設管理会社など		
大日本開発(株)	Dai Nippon Kaihatsu Co., Ltd.	250 100.0
(株)塩原グリーンビレッジ	Shiobara Green Village Co., Ltd.	200 99.6
(株)ディー・エヌ・ビー・ファシリティーサービス	DNP Facility Service Co., Ltd.	100 100.0
(株)ディー・エヌ・ビー・ヒューマンサービス*	DNP Human Service Co., Ltd.	90 100.0
(株)宇津峰カントリー倶楽部	Uzumine Country Club Co., Ltd.	33 88.8
海外版社		
	DNP America, LLC	\$100 (US\$1,000) 100.0 (100.0)
	DNP Corporation USA	\$34,806 (US\$1,000) 100.0 (12.8)
	DNP Holding (USA) Corporation	\$100 (US\$1,000) 100.0 (100.0)
	DNP Taiwan Co., Ltd	10,000 (NT\$1,000) 100.0
	DNP Europa GmbH*	92 (Euro1,000) 100.0
	DNP UK Co., Ltd.*	120 (GBP1,000) 100.0
	Dai Nippon Printing Co. (Australia) Pty. Ltd.*	70 (A\$1,000) 100.0
	DNP Singapore Pte. Ltd.*	350 (S\$1,000) 100.0
	DNP Korea Co., Ltd.*	500,000 (Krw1,000) 100.0
Beverages		
清涼飲料		
北海道コカ・コーラボトリング(株)	Hokkaido Coca-Cola Bottling Co., Ltd.	2,935 61.4 (3.8)

出資率欄の()内は、間接所有割合(内数)である。

Ownership ratios (in brackets) indicate the percentage of shares owned through DNP's subsidiaries or affiliates.

連結損益計算書 (10年間) Consolidated Statements of Income (10 years)

(百万円 / ¥ million)

Years ended March 31	1995	1996	1997	1998	1999	2000	2001	2002	2003	2004	対前年増減率(%) (2004/2003)
売上高	1,192,827	1,245,300	1,310,100	1,336,604	1,269,543	1,286,703	1,342,035	1,311,934	1,309,002	1,354,101	3.4
売上原価	945,570	983,301	1,028,614	1,056,962	1,033,926	1,039,006	1,091,386	1,071,163	1,043,456	1,073,118	2.8
販売費及び一般管理費	156,536	161,609	170,298	172,824	166,008	161,811	164,708	168,529	175,665	178,545	1.6
営業利益	90,721	100,390	111,188	106,818	69,609	85,886	85,941	72,242	89,881	102,438	14.0
営業外収益	11,545	11,896	12,432	13,726	19,157	14,279	16,734	10,383	7,757	8,209	5.8
受取利息及び配当金	6,570	5,554	4,409	3,709	3,881	2,882	3,103	2,597	2,279	2,287	0.4
持分法による投資利益	—	—	—	—	—	17	128	—	—	—	—
その他	4,975	6,342	8,023	10,017	15,276	11,380	13,503	7,786	5,478	5,922	8.1
営業外費用	9,358	9,398	9,981	8,871	10,770	12,189	10,326	7,850	9,461	13,371	41.3
支払利息	2,356	2,336	2,138	1,884	1,985	1,691	1,499	1,458	1,061	1,171	10.4
持分法による投資損失	—	—	—	—	36	—	—	210	655	1,976	201.7
その他	7,002	7,062	7,843	6,987	8,749	10,498	8,827	6,182	7,745	10,224	32.0
経常利益	92,908	102,888	113,639	111,673	77,996	87,976	92,349	74,775	88,177	97,276	10.3
特別利益	12,306	885	797	1,736	9,813	9,823	13,472	974	246	13,526	5,398.4
特別損失	3,672	5,670	7,042	12,775	10,106	18,600	36,705	49,599	46,179	17,665	-61.7
税金等調整前当期純利益	101,542	98,103	107,394	100,634	77,703	79,199	69,116	26,150	42,244	93,137	120.5
法人税等	43,111	44,822	49,713	44,632	48,916	40,509	37,077	25,472	34,240	35,086	2.5
法人税等調整額	4,158	-1,485	-116	-2,329	-3,550	-2,435	-2,784	-15,137	-20,477	3,257	—
少数株主利益	3,609	1,804	1,590	1,483	1,844	2,091	1,414	206	-293	1,823	—
連結調整勘定償却及び 持分法による投資損益等	1,464	-12	42	309	—	—	—	—	—	—	—
当期純利益	49,200	52,974	56,165	56,539	30,493	39,034	33,409	15,609	28,774	52,971	84.1

連結貸借対照表（資産の部、10年間） Consolidated Balance Sheets (Assets, 10 years)

(百万円 / ¥ million)

At March 31		1995	1996	1997	1998	1999	2000	2001	2002	2003	2004	対前年増減率(%) (2004/2003)
資産の部	Assets											
流動資産	Current assets	662,755	688,382	729,966	721,205	664,597	670,246	721,347	690,010	715,509	771,902	7.9
現金及び預金	Cash and time deposits	214,673	196,140	245,757	238,305	193,697	186,747	187,459	189,913	238,991	277,398	16.1
受取手形及び売掛金	Notes and trades receivable	361,612	398,144	390,949	395,986	396,312	396,467	433,417	411,336	383,576	400,112	4.3
有価証券	Marketable securities	10,561	11,441	10,641	3,234	1,851	2,496	2,020	3,165	50	6,706	13,312.0
棚卸資産	Inventories	66,182	74,023	71,048	72,827	67,028	77,340	85,931	76,401	74,702	69,992	-6.3
繰延税金資産	Deferred tax assets	8,094	9,401	9,836	6,999	5,548	5,822	9,048	7,603	9,891	12,262	24.0
その他の流動資産	Other current assets	7,043	6,076	8,344	10,256	6,454	8,275	9,278	7,398	13,472	10,278	-23.7
貸倒引当金	Allowance for doubtful accounts	-5,410	-6,843	-6,609	-6,402	-6,293	-6,901	-5,806	-5,806	-5,173	-4,846	-
固定資産	Fixed assets	608,331	643,994	678,638	725,750	774,416	772,061	768,524	742,448	734,518	741,832	1.0
有形固定資産	Tangible fixed assets	434,809	461,158	501,622	536,364	570,860	561,898	561,017	543,962	540,874	513,175	-5.1
建物及び構築物	Buildings and structures	155,939	160,214	173,586	176,988	185,647	190,258	190,173	183,045	182,526	174,495	-4.4
機械装置及び運搬具	Machinery and equipment	184,424	193,819	218,391	238,199	233,884	235,764	230,311	210,771	206,132	190,522	-7.6
土地	Land	87,637	95,744	98,186	101,153	101,848	102,175	105,176	114,096	116,505	117,050	0.5
建設仮勘定	Construction in progress	6,809	11,381	11,459	20,024	25,792	7,277	6,873	9,327	12,422	10,636	-14.4
その他の有形固定資産	Other tangible fixed assets	-	-	-	-	23,689	26,424	28,484	26,723	23,289	20,472	-12.1
無形固定資産	Intangible fixed assets	1,856	1,887	1,829	1,804	2,119	19,894	22,620	22,210	28,755	24,810	-13.7
ソフトウェア	Softwares	-	-	-	-	-	16,023	16,896	17,834	16,763	15,573	-7.1
その他の無形固定資産	Other intangible fixed assets	1,856	1,887	1,829	1,804	2,119	3,871	5,724	4,376	11,992	9,237	-23.0
投資その他の資産	Investments	171,666	180,949	175,187	187,582	201,437	190,269	184,887	176,276	164,889	203,847	23.6
投資有価証券	Investment securities	128,828	130,358	131,905	140,006	152,816	154,104	148,758	126,931	97,139	148,527	52.9
長期貸付金	Long-term loans	6,434	9,046	9,586	11,508	8,337	5,384	4,812	5,683	8,619	8,506	-1.3
繰延税金資産	Deferred income taxes	1,860	2,247	1,936	7,377	12,460	15,061	14,388	29,797	47,989	25,381	-47.1
その他の投資その他の資産	Other investments	37,173	42,943	34,718	30,635	32,341	20,760	19,859	19,330	19,249	31,960	66.0
貸倒引当金	Allowance for doubtful accounts	-2,009	-1,974	-1,765	-1,284	-3,992	-4,115	-2,930	-5,465	-8,107	-10,527	-
投資評価引当金	Provision for investment appraisal losses	-620	-1,671	-1,193	-660	-525	-925	-	-	-	-	-
連結調整勘定	Consolidation adjustments	1,216	1,098	963	636	-	-	-	-	-	-	-
為替換算調整勘定	Foreign currency translation adjustments	2,279	3,215	571	3,118	6,280	9,393	-	-	-	-	-
資産合計	Total assets	1,274,581	1,336,689	1,410,138	1,450,709	1,445,293	1,451,700	1,489,871	1,432,458	1,450,027	1,513,734	4.4

連結貸借対照表（負債の部・少数株主持分・資本の部、10年間） Consolidated Balance Sheets (Liabilities, Minority Interests and Stockholders' Equity, 10 years)

(百万円 / ¥ million)

At March 31		1995	1996	1997	1998	1999	2000	2001	2002	2003	2004	対前年同期比% (2004/2003)
負債の部	Liabilities											
流動負債	Current liabilities	400,822	425,659	455,832	437,899	417,628	417,904	436,093	381,678	417,760	391,693	-6.2
支払手形及び買掛金	Notes and accounts payable	269,048	276,274	283,597	285,006	290,348	291,756	295,707	261,920	267,874	278,315	3.9
短期借入金	Short-term borrowing	12,135	18,828	16,143	16,758	12,669	12,766	16,870	10,943	10,558	8,034	-23.9
一年内返済長期借入金	Long-term borrowing redeemable within 1 year ...	1,176	662	1,465	956	1,249	853	1,101	778	6,407	4,033	-37.1
一年内償還転換社債	Convertible bonds redeemable within 1 year	6,307	7,672	11,478	-	-	19,896	-	19,181	29,663	-	-
未払法人税等	Accrued corporate tax	25,075	25,204	28,573	21,307	25,367	22,481	22,278	12,475	25,059	20,964	-16.3
賞与引当金	Reserve for bonuses	14,980	15,567	16,934	16,287	15,330	14,361	14,356	12,369	13,741	14,816	7.8
その他の流動負債	Other current liabilities	72,101	81,452	97,642	97,585	72,665	55,791	85,781	64,012	64,458	65,525	1.7
固定負債	Long-term liabilities	113,295	106,792	97,340	100,214	100,695	77,637	86,012	79,013	66,821	119,277	78.5
社債	Bonds	-	-	-	-	-	-	-	-	-	50,000	-
転換社債	Convertible bonds	88,069	80,355	68,824	68,740	68,740	48,844	48,844	29,663	-	-	-
長期借入金	Long-term borrowing	1,845	1,753	2,541	4,051	3,097	2,503	4,496	4,067	8,700	9,342	7.4
繰延税金負債	Deferred tax liabilities	-	-	-	-	-	303	67	162	265	271	2.3
退職給付引当金	Provision for retirement benefits	-	-	-	-	-	-	32,605	44,335	57,812	59,573	3.0
退職給与引当金	Allowance for retirement benefits	23,381	24,684	25,975	27,423	28,858	25,987	-	-	-	-	-
その他固定負債	Other fixed liabilities	-	-	-	-	-	-	-	786	44	91	106.8
負債合計	Total liabilities	514,117	532,451	553,172	538,113	518,323	495,541	522,105	460,691	484,581	510,970	5.4
少数株主持分	Minority interests in consolidated subsidiaries											
少数株主持分	Minority interests in consolidated subsidiaries ..	22,221	23,754	25,704	27,089	28,324	30,513	28,325	24,769	23,363	24,028	2.8
資本の部	Stockholders' equity											
資本金	Capital stock	105,057	105,233	108,847	114,464	114,464	114,464	114,464	114,464	114,464	114,464	0.0
資本剰余金	Capital surplus*	135,502	135,677	139,285	144,898	144,898	144,898	144,898	144,898	144,898	144,901	0.0
利益剰余金	Retained earnings*	497,686	539,583	583,137	626,164	639,287	666,287	685,760	688,491	705,099	743,393	5.4
その他有価証券評価差額金	Net unrealized gains/losses on securities	-	-	-	-	-	-	-	1,625	2,581	27,273	956.7
為替換算調整勘定	Foreign currency translation adjustments	-	-	-	-	-	-	-5,678	-2,409	-3,200	-4,935	-
自己株式	Treasury stocks	-2	-9	-7	-19	-3	-3	-3	-71	-21,759	-46,360	-
資本合計	Total stockholders' equity	738,243	780,484	831,262	885,507	898,646	925,646	939,441	946,998	942,083	978,736	3.9
負債、少数株主持分及び資本合計	Total liabilities, minority interests and stockholders' equity	1,274,581	1,336,689	1,410,138	1,450,709	1,445,293	1,451,700	1,489,871	1,432,458	1,450,027	1,513,734	4.4

注) * 2003年3月期より資本準備金、連結剰余金はそれぞれ資本剰余金、利益剰余金に変更されました。

Note: * As of fiscal year ended March 2003, capital surplus and retained earnings have been renamed as capital surplus and retained earnings.

連結キャッシュフロー計算書（5年間） Consolidated Cash Flows (5 years)

(百万円 / ¥ million)

Years ended March 31		2000	2001	2002	2003	2004
営業活動によるキャッシュフロー	Cash flows from operating activities					
税金等調整前当期純利益	Income before income taxes and minority interests.....	79,199	69,116	26,150	42,244	93,137
営業活動によるキャッシュフロー への税金調整前当期純利益の調整	Adjustment to reconcile income before income taxes and minority interests to net cash provided by operating activities					
減価償却費	Depreciation	94,588	94,312	94,870	89,239	85,182
貸倒引当金の増減額	Provision for doubtful receivables (net)	880	-2,380	2,405	2,069	2,276
退職給付引当金の増減額	Provision for retirement benefits (net)	-	32,605	11,676	12,865	1,761
退職給与引当金の増減額	Allowance for retirement benefits	-3,194	-25,987	-	-	-
持分法投資損益	Equity in (earnings) loss of affiliated companies	-17	-128	210	655	1,976
連結調整勘定償却額	Amortization of goodwill.....	309	55	-40	369	1,133
受取利息及び受取配当金	Interest and dividends income	-2,806	-3,103	-2,597	-2,279	-2,287
支払利息	Interest paid.....	1,691	1,499	1,458	1,061	1,171
有価証券及び投資有価証券売却損益	Net loss (gain) on sale of marketable securities and investments in securities.....	-12,794	-430	451	196	-4,239
投資有価証券評価損	Loss on devaluation of investment securities.....	4,738	3,344	30,806	29,916	1,104
関係会社株式評価損	Loss on devaluation of securities in affiliates.....	-	953	64	337	281
有形固定資産売却損	Net loss on disposal of property, plant and equipment.....	4,972	5,897	10,722	7,118	7,540
退職給付信託有価証券の設定額	Contribution of the securities of employees' retirement benefits trust, at cost.....	-	15,432	-	-	-
退職給付信託設定益	Net gain on revaluation of securities contributed to employees' retirement benefits trust.	-	-11,317	-	-	-
売上債権の増減額	Decrease (increase) in trade receivables.....	890	-36,266	25,866	38,841	-17,519
棚卸資産の増減額	Decrease (increase) in inventories	-9,745	-8,454	10,745	3,331	4,085
仕入債務の増減額	Increase (decrease) in trade payables	-662	3,035	-39,615	1,947	12,248
その他	Other, net	12,183	16,509	-3,874	-6,929	12,820
小計	Sub-total	170,232	154,692	169,297	220,980	200,669
従業員臨時退職金の支払額	Payments for special retirement and severance benefits	-3,985	-684	-194	-1,688	-15
法人税等の支払額	Payment for income taxes	-43,438	-37,280	-35,273	-21,879	-39,167
営業活動によるキャッシュフロー	Net cash provided by operating activities.....	122,809	116,728	133,830	197,413	161,487

		2000	2001	2002	2003	2004
投資活動によるキャッシュフロー	Cash flows from investing activities					
短期投資の純増減額	Net decrease (increase) in short-term investments.....	-1,229	-30,642	32,082	299	65
有価証券の取得による支出	Payments for purchase of marketable securities.....	-454	-220	-179	-50	-6,703
有価証券の売却による収入	Proceeds from sale of marketable securities.....	5,927	275	1,922	3,160	50
有形固定資産の取得による支出	Payments for purchase of property, plant and equipment.....	-109,789	-74,225	-100,385	-65,554	-66,684
有形固定資産の売却による収入	Proceeds from sale of property, plant and equipment	1,731	1,346	2,430	1,331	3,307
投資有価証券の取得による支出	Payments for purchase of investments in securities.....	-18,518	-7,225	-15,210	-24,141	-18,744
投資有価証券の売却による収入	Proceeds from sale of investments in securities	20,101	1,776	4,116	9,409	11,563
利息及び配当金の受取額	Interest and dividends income.....	2,825	2,117	2,597	2,279	2,453
その他	Other.....	-11,909	-11,762	-6,936	-14,125	-20,047
投資活動によるキャッシュフロー	Net cash used in investing activities.....	-110,086	-118,560	-79,563	-87,392	-94,740
財務活動によるキャッシュフロー	Cash flows from financing activities					
短期借入金の純増減額	Net increase (decrease) in short-term bank loans	474	3,674	-6,619	-1,349	-1,275
長期借入れによる収入	Proceeds from long-term debt	293	3,754	313	6,000	5,100
長期借入金の返済による支出	Repayment of long-term debt.....	-1,594	-1,549	-1,122	-11,289	-6,731
社債の発行による収入	Proceeds from issue of bonds.....	-	-	-	-	49,745
転換社債の償還による支出	Redemption of convertible debentures	-	-19,896	-	-19,181	-29,663
利息の支払額	Interest paid	-1,691	1,493	-1,457	-1,165	-1,156
配当金の支払額	Dividends paid.....	-13,668	-13,666	-13,669	-13,669	-14,463
少数株主への配当金の支払額	Dividends paid to minority interests.....	-461	-471	-456	-439	-360
自己株式取得による支出	Payments for purchases of treasury stocks	-	-	-	-21,688	-24,588
子会社の自己株式の取得による支出	Payments for purchases by subsidiaries of their treasury stocks.....	-	-	-2,516	-6	-1,547
その他	Other.....	-4	4	-68	656	694
財務活動によるキャッシュフロー	Net cash used in financing activities	-16,651	-29,643	-25,594	-62,130	-24,244
現金及び現金同等物に係る換算差額	Effect of exchange rate changes on cash and cash equivalents	-1,633	734	1,966	-645	-2,031
現金及び現金同等物の増減額	Net increase (decrease) in cash and cash equivalents	-5,561	-30,741	30,639	47,246	40,472
現金及び現金同等物の期首残高	Cash and cash equivalents at beginning of year	193,128	187,321	157,078	189,615	238,896
連結会社増減による現金及び現金同等物の増減額	Net increase (decrease) in cash equivalents due to net increase (decrease) in consolidated subsidiaries	-246	498	1,898	2,035	-
現金及び現金同等物の期末残高	Cash and cash equivalents at end of year	187,321	157,078	189,615	238,896	279,368

単体損益計算書（10年間） Non-Consolidated Statements of Income (10 years)

(百万円 / ¥ million)

Years ended March 31		1995	1996	1997	1998	1999	2000	2001	2002	2003	2004	対前年増減率(%) (2004/2003)
売上高	Net sales.....	1,046,355	1,088,833	1,144,122	1,160,834	1,098,547	1,113,137	1,162,403	1,121,696	1,106,346	1,121,767	1.4
売上原価	Cost of sales.....	875,497	909,636	950,481	964,742	925,642	955,311	1,008,494	980,445	962,901	969,773	0.7
販売費及び一般管理費	Selling, general and administrative expenses	101,173	106,335	115,881	117,161	109,285	102,502	105,884	106,450	112,002	113,010	0.9
営業利益	Operating income	69,684	72,861	77,759	78,930	63,619	55,323	48,023	34,800	31,442	38,984	24.0
営業外収益	Nonoperating income.....	30,616	33,097	36,196	38,892	54,835	72,857	74,799	69,280	57,317	51,742	-9.7
受取利息及び配当金	Interest and dividend income.....	7,470	6,099	5,212	5,055	5,056	4,867	4,951	4,301	4,056	4,044	-0.3
その他の営業外収益	Other	23,144	26,996	30,982	33,835	49,777	67,988	69,846	64,978	53,260	47,698	-10.4
営業外費用	Nonoperating expenses	18,266	20,197	22,917	22,383	33,831	47,651	52,361	50,081	43,387	42,394	-2.3
支払利息	Interest expenses	1,642	1,530	1,336	1,161	1,214	1,201	999	821	581	695	19.6
その他の営業外費用	Other	16,623	18,666	21,580	21,221	32,614	46,448	51,361	49,258	42,805	41,698	-2.6
経常利益	Ordinary income.....	82,034	85,761	91,037	95,439	84,623	80,528	70,461	53,999	45,372	48,332	6.5
特別利益	Extraordinary income	68	181	209	1,166	9,927	9,689	15,172	825	3,856	8,752	127.0
固定資産売却益	Profit from sale of fixed assets	68	181	209	45	596	99	180	317	115	488	324.3
その他	Other	-	-	-	1,120	9,330	9,589	14,991	507	3,741	8,264	120.9
特別損失	Extraordinary loss	3,161	3,806	4,230	8,523	9,319	16,010	35,446	47,132	40,429	21,568	-46.7
固定資産売却損及び除却損	Losses from sale or disposal of fixed assets	2,100	3,043	3,232	2,984	3,545	4,523	4,813	10,129	4,912	6,062	23.4
その他	Other	1,061	762	995	5,536	5,772	11,484	30,628	36,999	35,516	15,506	-56.3
税引前当期純利益	Income before income taxes	78,940	82,137	87,016	88,082	85,231	74,208	50,188	7,692	8,800	35,516	303.6
法人税等	Income taxes	35,830	37,250	39,340	37,900	40,374	30,768	20,644	1,992	4,211	12,543	197.9
当期純利益	Net income	43,110	44,887	47,676	50,182	44,856	43,439	29,544	5,699	4,589	22,972	400.6
前期繰越利益	Retained earnings carried forward from end previous term.....	8,797	8,353	8,826	8,902	8,735	9,087	8,906	9,023	8,885	8,088	-9.0
中間配当額	Interim cash dividends	5,247	5,625	6,031	6,455	6,835	6,835	6,835	6,835	6,833	7,047	3.1

単体貸借対照表 (10年間) Non-Consolidated Balance Sheets (10 years)

(百万円 / ¥ million)

At March 31		1995	1996	1997	1998	1999	2000	2001	2002	2003	2004	対前年増減率(%) (2004/2003)
資産の部	Assets											
流動資産	Current assets.....	551,557	572,559	612,805	603,244	546,912	540,344	582,909	551,499	574,127	633,140	10.3
現金及び預金	Cash and time deposits.....	167,622	155,866	204,383	193,405	148,506	144,794	139,667	143,899	196,304	240,164	22.3
受取手形、売掛金	Notes and accounts receivable.....	337,028	367,365	360,761	365,759	367,940	365,946	401,578	375,322	343,523	356,057	3.6
有価証券	Marketable securities.....	5,977	6,439	5,142	3,234	1,850	1,195	2,019	3,159	49	6,699	13,571.4
棚卸資産	Inventories.....	39,683	42,834	41,506	37,390	23,876	23,492	31,605	25,386	21,203	19,770	-6.8
その他流動資産、 貸倒引当金	Other current assets, and allowances	1,241	49	1,007	3,451	4,735	4,910	8,032	3,727	13,042	10,445	-19.9
固定資産	Fixed assets.....	552,770	586,606	611,298	650,353	708,843	702,716	705,225	682,822	661,402	668,786	1.1
有形固定資産	Property, plant and equipment	358,769	386,723	416,784	437,071	462,375	453,604	454,672	438,692	413,832	396,981	-4.1
無形固定資産	Intangible fixed assets	1,614	1,573	1,528	1,498	1,510	18,001	20,121	19,859	20,718	18,525	-10.6
投資等、純額	Investments, net.....	192,386	198,310	192,985	211,783	244,957	231,110	230,432	224,271	226,851	253,279	11.6
資産の部合計	Total assets.....	1,104,327	1,159,165	1,224,103	1,253,597	1,255,756	1,243,061	1,288,135	1,234,322	1,235,530	1,301,927	5.4
負債の部	Liabilities											
流動負債	Current liabilities.....	323,019	351,546	385,150	366,319	326,011	307,322	330,200	293,454	344,827	350,722	1.7
支払手形、買掛金	Notes and accounts payable	231,488	242,493	259,642	253,670	237,186	219,844	236,122	210,156	174,486	180,508	3.5
一年内償還転換社債	Convertible bonds redeemable within 1 year	309	7,672	11,478	-	-	19,896	-	19,181	29,663	-	-
未払金、未払費用	Accrued payables and expenses	36,249	43,038	46,975	56,888	39,249	33,121	57,351	38,428	31,705	40,566	27.9
未払法人税、事業税等	Accrued corporate and enterprise taxes	27,684	29,591	30,925	27,301	21,348	17,349	16,081	8,336	14,169	3,684	-74.0
その他流動負債	Other current liabilities	27,285	28,746	36,125	28,456	28,224	17,108	20,641	17,349	94,801	125,959	32.9
固定負債	Long-term liabilities.....	102,866	95,709	84,711	85,068	85,560	61,975	68,487	58,185	37,920	90,244	138.0
社債	Bonds	-	-	-	-	-	-	-	-	-	50,000	-
転換社債	Convertible bonds	88,069	80,355	68,824	68,740	68,740	48,844	48,844	29,663	-	-	-
退職給付引当金	Provision for retirement benefits.....	-	-	-	-	-	-	19,643	28,522	37,920	40,244	6.1
退職給与引当金	Allowance for retirement benefits.....	14,797	15,354	15,887	16,328	16,820	13,131	-	-	-	-	-
負債の部合計	Total liabilities	425,885	447,255	469,861	451,388	411,571	369,297	398,687	351,639	382,747	440,966	15.2
資本の部	Stockholders' equity											
資本金	Capital stock.....	105,057	105,233	108,847	114,464	114,464	114,464	114,464	114,464	-	-	-
法定準備金	Legal reserve	150,080	151,437	156,308	163,267	164,700	166,094	167,488	168,198	-	-	-
剰余金	Retained earnings.....	423,303	455,239	489,085	524,477	565,018	593,204	607,494	598,622	-	-	-
その他有価証券評価差額金	Net unrealized gains/losses on securities	-	-	-	-	-	-	-	1,467	-	-	-
自己株式	Treasury stocks	-	-	-	-	-	-	-	-70	-	-	-
資本の部合計	Total stockholders' equity	678,442	711,910	754,242	802,209	844,184	873,763	889,447	882,682	-	-	-
資本金	Capital stock.....	-	-	-	-	-	-	-	-	114,464	114,464	-
資本剰余金	Capital reserve.....	-	-	-	-	-	-	-	-	144,898	144,901	0.0
利益剰余金	Retained surplus.....	-	-	-	-	-	-	-	-	612,673	620,994	1.4
その他有価証券評価差額金	Net unrealized gains/losses on securities	-	-	-	-	-	-	-	-	2,505	26,927	974.9
自己株式	Treasury stocks	-	-	-	-	-	-	-	-	-21,759	-46,327	-
資本の部合計	Total stockholders' equity	-	-	-	-	-	-	-	-	852,782	860,961	1.0
負債・資本の部合計	Total liabilities and stockholders' equity	1,104,327	1,159,165	1,224,103	1,253,597	1,255,756	1,243,061	1,288,135	1,234,322	1,235,530	1,301,927	5.4

会社が発行する株式の総数 Authorized shares: 1,200,000,000株
発行済株式総数 Shares issued and outstanding: 759,480,693株
株主数 Number of shareholders: 33,505人

大株主 Principal shareholders

株主名	Name	当社への出資状況 Investment in DNP	
		所有株式数(千株) Number of share (thousands)	所有比率(%) Percentage of total equity (%)
日本マスタートラスト信託銀行株式会社 (信託口)	The Master Trust Bank of Japan, Ltd. (Trust A/C)	52,378	6.90
日本トラスティ・サービス信託銀行株式会社 (信託口)	Japan Trustee Services Bank, Ltd. (Trust A/C)	41,685	5.49
第一生命保険相互会社	The Dai-ichi Mutual Life Insurance Co.	34,646	4.56
大日本印刷株式会社	Dai Nippon Printing Co., Ltd.	33,107	4.36
株式会社みずほ銀行	Mizuho Bank, Ltd.	22,580	2.97
日本生命保険相互会社	Nippon Life Insurance Co.	22,075	2.91
ステートストリートバンク アンドトラストカンパニー	State Street Bank and Trust Company	20,524	2.70
ザチェースマンハッタンバンクエヌエイ ロンドンエスエルオムニバスアカウント	The Chase Manhattan Bank, N.A. London S.L. Omnibus Account	18,778	2.47
株式会社みずほコーポレート銀行	Mizuho Corporate Bank, Ltd.	15,242	2.01
モルガン グレンフェル アンド コリミテッド600	Morgan Grenfell & Co., Ltd.	12,615	1.66

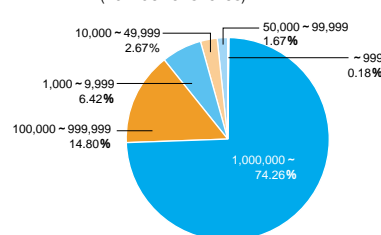
* 自己株式を含んだ数値です。 * These figures include treasury stocks.

株主メモ General Information

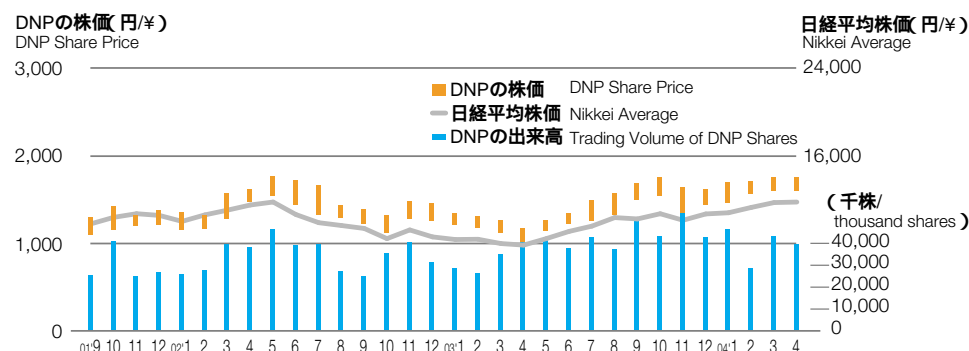
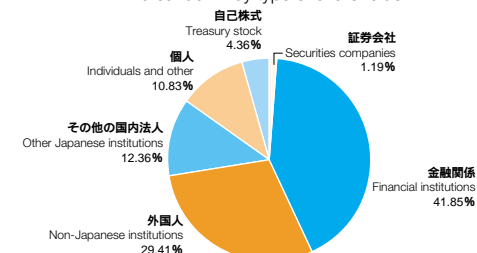
決算期 3月31日 **Fiscal year-end** : March 31
定時株主総会開催期 6月 **Month of annual shareholders' meeting** : June
配当金受領株主確定日 **Ex-dividend date**
利益配当金 : 3月31日 **Year-end dividends paid to shareholders as of** : March 31
中間配当金 : 9月30日 **Interim dividends paid to shareholders as of** : September 30
基準日 : 3月31日 **Balance date** : March 31

その他必要のある場合は、取締役会の決議により予め公告して設定します。
 If additional shareholders' meetings are required, the board of directors will decide and notify the shareholders.

所有株式数別分布状況
Breakdown by size of holdings
(number of shares)



所有者別分布状況
breakdown by type of shareholder



名義書換代理人
 みずほ信託銀行株式会社

Transfer Agent
 Mizuho Trust & Banking Co., Ltd.

名義書換取扱場所
 東京都中央区八重洲一丁目2番1号
 みずほ信託銀行株式会社 本店証券代行部

Registrar
 Mizuho Trust & Banking Co., Ltd.
 Stock Transfer Agency Department
 2-1, Yaesu 1-chome, Chuo-ku, Tokyo
 103-8670, Japan

上場証券取引所
 東京・大阪・名古屋・リセブルク・アムステルダム

Common Stock Listing
 Tokyo, Osaka, Nagoya, Luxembourg and Amsterdam

大日本印刷株式会社 Dai Nippon Printing Co., Ltd.

<p>創業 Establishment</p>	<p>明治9年(1876年)10月 October 1876</p>	<p>工場(子会社含む) Production Sites (including subsidiaries)</p>	<p><国内> 北海道(札幌) 岩手(北上) 宮城(仙台) 福島(泉崎) 栃木(西方) 茨城(牛久) 千葉(柏) 埼玉(上福岡 狭山 鶴瀬 藤 久喜 大利根 白岡) 東京(市谷 履町 赤羽 王子 府中) 神奈川(横浜 川崎) 愛知(名古屋) 岐阜(中津川) 京都(太秦 吉祥院 京田辺) 奈良(川西) 大阪(大阪 寝屋川) 兵庫(小野 神戸) 岡山(御津) 広島(三原) 徳島(徳島) 福岡(福岡 北九州 筑後)</p>
<p>設立年月日 Incorporation</p>	<p>明治27年(1894年)1月19日 January 19, 1894</p>		<p><Domestic> Hokkaido, Iwate, Miyagi, Fukushima, Tochigi, Ibaraki, Chiba, Saitama (7 plants), Tokyo (5 plants), Kanagawa (2 plants), Aichi, Gifu, Kyoto (3 plants), Nara, Osaka (2 plants), Hyogo (2 plants), Okayama, Hiroshima, Tokushima, Fukuoka (3 plants)</p>
<p>資本金 Capital</p>	<p>1,144億64百万円 ¥114,464 million</p>		<p><海外> シンガポール マレーシア(ジョホール) インドネシア(ジャカルタ) アメリカ(コンコード、チュラピスタ) デンマーク(カールスルンデ) イタリア(アグラテ)</p>
<p>従業員数 Employees</p>	<p>9,159</p>		<p><Overseas> Hong Kong, Singapore, Malaysia (Johor), Indonesia (Jakarta), United States of America (Concorde, N.C., Chula Vista, C.A.), Denmark (Karlslunde), Italy (Agrate)</p>
<p>営業拠点(子会社含む) Sales Offices (including subsidiaries)</p>	<p><国内> 札幌 旭川 北見 帯広 釧路 函館 仙台 青森 八戸 盛岡 秋田 山形 郡山 東京 水戸 横浜 名古屋 三島 静岡 浜松 豊橋 長野 新潟 富山 金沢 福井 大阪 京都 神戸 広島 米子 岡山 福山 山口 高松 徳島 観音寺 松山 高知 福岡 北九州 久留米 佐賀 長崎 佐世保 熊本 大分 宮崎 鹿児島 沖縄 <Domestic> Sapporo, Asahikawa, Kitami, Obihiro, Kushiro, Hakodate, Sendai, Aomori, Hachinohe, Morioka, Akita, Yamagata, Koriyama, Tokyo, Mito, Yokohama, Nagoya, Mishima, Shizuoka, Hamamatsu, Toyohashi, Nagano, Niigata, Toyama, Kanazawa, Fukui, Osaka, Kyoto, Kobe, Hiroshima, Yonago, Okayama, Fukuyama, Yamaguchi, Takamatsu, Tokushima, Kannonji, Matsuyama, Kochi, Fukuoka, Kitakyushu, Kurume, Saga, Nagasaki, Sasebo, Kumamoto, Oita, Miyazaki, Kagoshima, Okinawa <海外> ソウル 北京 台北 シンガポール ジャカルタ シドニー ニューヨーク コンコード サンフランシスコ シリコンバレー ロサンゼルス サンディエゴ デュッセルドルフ ロンドン コペンハーゲン <Overseas> Seoul, Beijing, Taipei, Singapore, Jakarta, Sydney, New York, Concorde, N.C., San Francisco, Silicon Valley, Los Angeles, San Diego, Dusseldorf, London, Copenhagen</p>	<p>研究所 Research Institutes</p>	<p>東京 千葉 埼玉 茨城 Tokyo, Chiba, Saitama, Ibaraki</p>
<p>本社 Head Office</p>		<p>IRコンタクト先 Inquiries</p>	<p>〒162-8001 東京都新宿区市谷加賀町1-1-1 1-1, Ichigaya Kagacho 1chome, Shinjuku-ku, Tokyo 162-8001, Japan Tel : 03-3266-2111 / +813-3266-2111 Web Site : http://dnp.co.jp</p>
			<p>本社広報室 Press and Public Relations Tel : 03-5225-8220 / +813-5225-8220 Fax : 03-5225-8239 / +813-5225-8239 E-mail : info@mail.dnp.co.jp</p>

