

**DNP**

**DNP Data Book 2015**

Year ended March 31, 2015

## プロフィール Profile

DNP は、約 3 万社におよぶ国内外の顧客企業や生活者に対し、幅広い分野で多様な製品やサービスを提供する世界最大規模の総合印刷会社です。1876 年の創業以来培ってきた印刷技術と情報技術が強みとして、出版印刷や商業印刷をはじめ、包装、建材、ディスプレイ製品、電子デバイスなどの分野にも進出し、世界シェア第 1 位を誇る多くの製品を提供しています。さらに、環境、エネルギー、ライフサイエンスなどの分野へと、事業を拡大していく挑戦を続けています。企業や生活者との対話を深め、技術の進化と融合を図ることにより、あらゆる課題の解決を図ってまいります。

DNP is one of the world's largest comprehensive printing companies. It provides diverse products and services in a wide range of fields to about 30,000 corporate clients and to consumers in Japan and around the world. On the strength of the printing and information technologies that DNP has cultivated since its founding in 1876, DNP has not only branched out from publishing and commercial printing to such fields as packaging, decorative materials, display components, and electronic devices, but has become the world's top supplier of a large number of products. Today, DNP continues to take on the challenge of expanding into new business fields, including those related to the environment, energy, and life science. We aim to provide solutions to a variety of problems, by enhancing our dialogue with businesses and individuals and by developing and combining technologies.

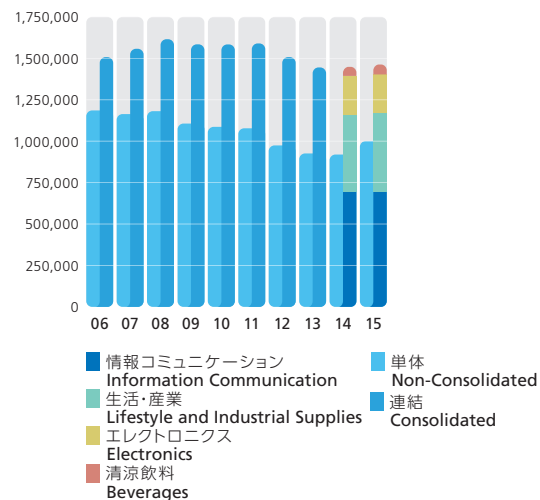
## 目次 Contents

1. 財務ハイライト	1. Consolidated and Non-Consolidated Financial Highlights .....	1
2. 財務データ	2. Consolidated and Non-Consolidated Financial Data .....	3
2-1. 収益性	2-1. Profitability .....	3
2-2. 成長性	2-2. Growth .....	5
2-3. 効率性	2-3. Efficiency .....	6
2-4. 安定性	2-4. Stability.....	8
2-5. 一株当たり指標	2-5. Per-Share Data .....	9
2-6. 投資指標	2-6. Investment Return .....	10
2-7. その他の指標	2-7. Other Data.....	11
3. 主要子会社および関連会社	3. Major Subsidiaries and Affiliates .....	12
4. 連結損益計算書および連結包括利益計算書 (10 年間)	4. Consolidated Statements of Operations and Comprehensive Income (10 years) .....	13
5. 連結貸借対照表 (資産の部、10 年間)	5. Consolidated Balance Sheets (Assets, 10 years) .....	14
6. 連結貸借対照表 (負債の部・純資産の部、10 年間)	6. Consolidated Balance Sheets (Liabilities and Net Assets, 10 years) .....	15
7. 連結キャッシュ・フロー計算書 (10 年間)	7. Consolidated Cash Flows (10 years) .....	16
8. 単体損益計算書 (10 年間)	8. Non-Consolidated Statements of Operations (10 years).....	18
9. 単体貸借対照表 (10 年間)	9. Non-Consolidated Balance Sheets (10 years) .....	19
10. 株式情報	10. Shareholder Information .....	20
11. 会社概要	11. Corporate Data.....	21

# 1. 財務ハイライト Consolidated and Non-Consolidated Financial Highlights

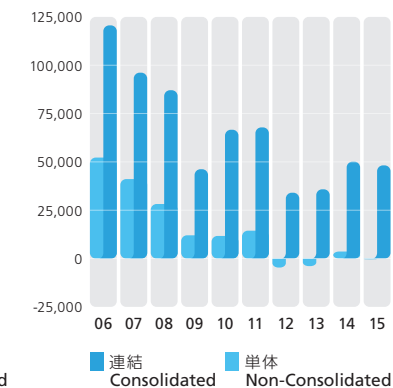
売上高\*1  
Net sales\*1

(百万円/¥ million)



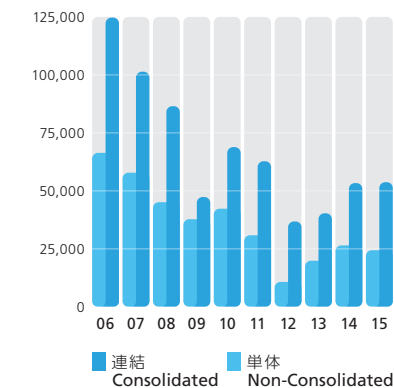
営業利益(損失)  
Operating income (loss)

(百万円/¥ million)



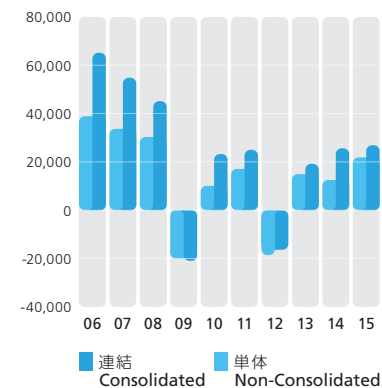
経常利益  
Ordinary income

(百万円/¥ million)



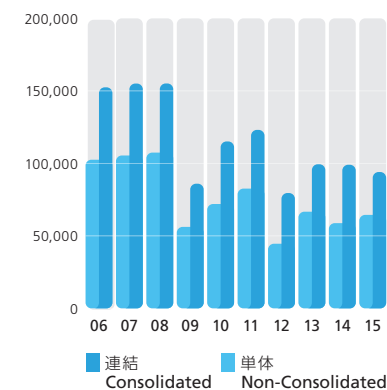
当期純利益(純損失)  
Net income (loss)

(百万円/¥ million)



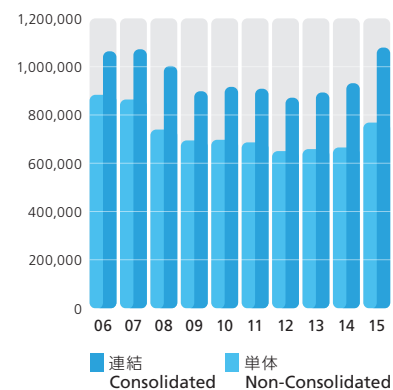
グロス・キャッシュ・フロー  
Gross cash flow

(百万円/¥ million)



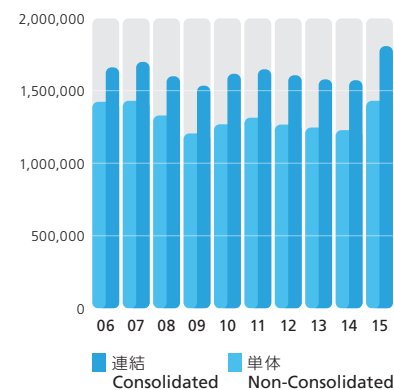
株主資本\*2  
Total stockholders' equity\*2

(百万円/¥ million)



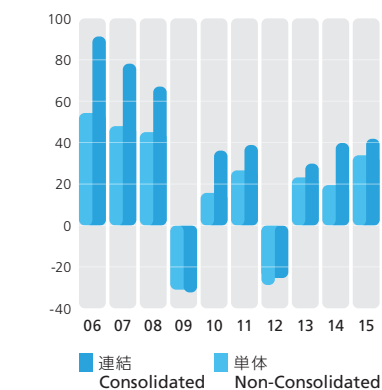
総資産  
Total assets

(百万円/¥ million)



一株当たり当期純利益(純損失) (EPS)  
Earnings (loss) per share

(円/¥)



注)\*1 2014年4月に、光学フィルム関連事業を生活・産業部門からエレクトロニクス部門に移行しました。この変更後の区分方法に基づいて、前年同期の数値を記載しています。

\*2 2006年3月期は、資本の部合計で表示しています。  
2007年3月期から2010年3月期は、株主資本及び評価換算額等の合計で、2011年3月期以降は株主資本及びその他の包括利益累計額の合計で表示しています。

Note: \*1 In April 2014, DNP's optical film business was transferred from Lifestyle and Industrial Supplies to the Electronics segment. Figures for the term ended March 2014 in the chart above have been adjusted to reflect the new configuration of the Lifestyle and Industrial Supplies and Electronics segment.

\*2 Figures for the year ended March 2006 show total stockholders' equity. Figures for the years ended March 2007 through March 2010 show stockholders' equity plus valuation and translation adjustments, and for the year ended March 2011 and thereafter show stockholders' equity plus accumulated other comprehensive income.

(百万円/¥ million)

Years ended March 31		2006	2007	2008	2009	2010	2011	2012	2013	2014	2015
<b>連結</b>	<b>Consolidated</b>										
売上高	Net sales .....	1,507,505	1,557,802	1,616,053	1,584,844	1,583,382	1,589,373	1,507,227	1,446,607	1,448,550	1,462,118
情報コミュニケーション	Information Communication .....	655,974	662,886	672,772	711,275	732,708	715,520	708,531	698,362	694,947	693,649
生活・産業 *1	Lifestyle and Industrial Supplies *1 .....	-	-	-	-	-	-	-	-	466,805	478,540
エレクトロニクス *1	Electronics *1 .....	-	-	-	-	-	-	-	-	231,991	230,297
清涼飲料	Beverages .....	76,396	74,085	73,449	71,685	62,793	63,038	57,069	56,273	54,804	59,631
営業利益	Operating income .....	120,669	96,144	87,104	46,177	66,513	67,818	34,015	35,779	50,098	48,173
経常利益	Ordinary income .....	124,715	101,348	86,502	47,390	68,841	62,786	36,843	40,318	53,285	53,759
当期純利益 (純損失)	Net income (loss) .....	65,187	54,841	45,171	-20,933	23,278	25,032	-16,356	19,217	25,641	26,923
グロス・キャッシュ・フロー	Gross cash flow .....	152,450	155,002	155,073	85,949	114,972	123,009	79,473	99,417	99,099	93,956
株主資本 *2	Total stockholders' equity *2 .....	1,063,308	1,071,897	1,002,860	898,174	916,324	908,521	871,229	893,124	932,329	1,078,828
総資産	Total assets .....	1,662,377	1,700,250	1,601,192	1,536,556	1,618,853	1,649,784	1,608,806	1,578,976	1,574,753	1,809,462
一株当たり当期純利益 (純損失) (円)	Earnings (loss) per share (¥) .....	91.23	78.10	67.08	-32.35	36.13	38.86	-25.39	29.84	39.82	41.82
<b>単体</b>	<b>Non-Consolidated</b>										
売上高	Net sales .....	1,183,731	1,162,244	1,180,188	1,105,429	1,086,701	1,076,434	972,638	926,142	919,016	999,023
営業利益 (損失)	Operating income (loss) .....	52,227	41,059	28,186	11,968	11,633	14,370	-4,678	-3,988	3,447	-469
経常利益	Ordinary income .....	66,319	57,799	45,105	37,772	42,278	30,877	10,760	19,884	26,483	24,424
当期純利益 (純損失)	Net income (loss) .....	38,921	33,705	30,343	-19,973	10,121	17,118	-18,504	14,933	12,547	21,863
グロス・キャッシュ・フロー	Gross cash flow .....	102,495	105,399	107,447	56,125	71,990	82,601	44,574	66,580	58,820	63,983
株主資本 *2	Total stockholders' equity *2 .....	883,464	864,155	781,498	694,927	697,539	686,674	650,775	659,471	666,162	768,424
総資産	Total assets .....	1,423,240	1,431,131	1,329,905	1,205,056	1,270,358	1,314,214	1,265,933	1,247,963	1,228,480	1,429,806
一株当たり配当額 (円)	Cash dividends per share (¥) .....	26.00	32.00	36.00	32.00	32.00	32.00	32.00	32.00	32.00	32.00
一株当たり当期純利益 (純損失) (円)	Earnings (loss) per share (¥) .....	54.28	47.95	45.02	-30.84	15.70	26.55	-28.71	23.17	19.47	33.93

注) \*1 2014年4月に、光学フィルム関連事業を生活・産業部門からエレクトロニクス部門に移行しました。この変更後の区分方法に基づいて、前年同期の数値を記載しています。

\*2 2006年3月期は、資本の部合計で表示しています。

2007年3月期から2010年3月期は、株主資本及び評価換算額等の合計で、2011年3月期以降は株主資本及びその他の包括利益累計額の合計で表示しています。

Note: \*1 In April 2014, DNP's optical film business was transferred from Lifestyle and Industrial Supplies to the Electronics segment. Figures for the term ended March 2014 in the chart above have been adjusted to reflect the new configuration of the Lifestyle and Industrial Supplies and Electronics segment.

\*2 Figures for the year ended March 2006 show total stockholders' equity.

Figures for the years ended March 2007 through March 2010 show stockholders' equity plus valuation and translation adjustments, and for the year ended March 2011 and thereafter show stockholders' equity plus accumulated other comprehensive income.

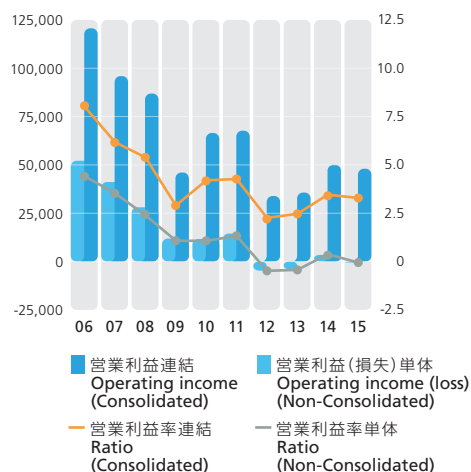
## 2. 財務データ Consolidated and Non-Consolidated Financial Data

### 2-1. 収益性 Profitability

営業利益(損失)/営業利益率

Operating income (loss)/Operating income ratio

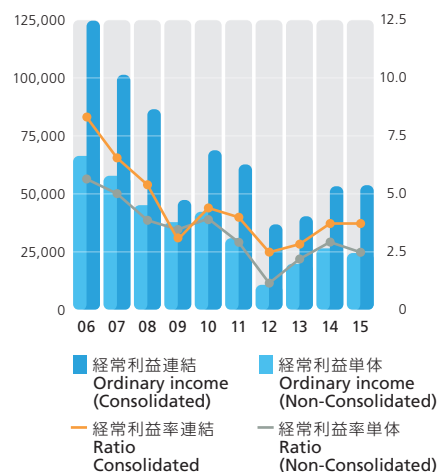
(百万円/¥ million, %)



経常利益/経常利益率

Ordinary income/Ordinary income ratio

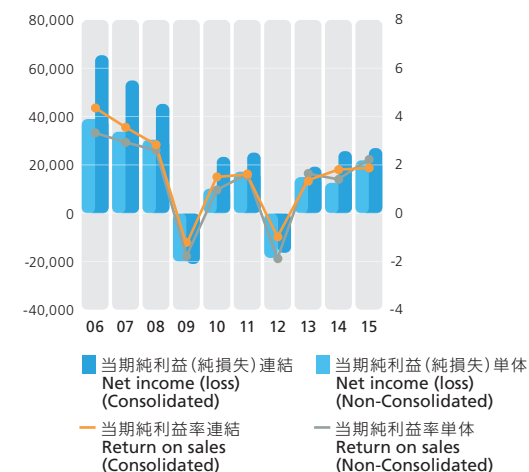
(百万円/¥ million, %)



当期純利益(純損失)/当期純利益率

Net income (loss)/Return on sales

(百万円/¥ million, %)



(百万円/¥ million, %)

Years ended March 31	2006	2007	2008	2009	2010	2011	2012	2013	2014	2015
<b>連結</b>	<b>Consolidated</b>									
営業利益	Operating income	96,144	87,104	46,177	66,513	67,818	34,015	35,779	50,098	48,173
営業利益率*1 (%)	Operating income ratio*1 (%)	6.17	5.39	2.91	4.20	4.27	2.26	2.47	3.46	3.29
経常利益	Ordinary income	101,348	86,502	47,390	68,841	62,786	36,843	40,318	53,285	53,759
経常利益率*2 (%)	Ordinary income ratio*2 (%)	6.51	5.35	2.99	4.35	3.95	2.44	2.79	3.68	3.68
当期純利益(純損失)	Net income (loss)	54,841	45,171	-20,933	23,278	25,032	-16,356	19,217	25,641	26,923
当期純利益率*3 (%)	Return on sales*3 (%)	3.52	2.80	-1.32	1.47	1.57	-1.09	1.33	1.77	1.84
<b>単体</b>	<b>Non-Consolidated</b>									
営業利益(損失)	Operating income (loss)	41,059	28,186	11,968	11,633	14,370	-4,678	-3,988	3,447	-469
営業利益率*1 (%)	Operating income ratio*1 (%)	3.53	2.39	1.08	1.07	1.33	-0.48	-0.43	0.38	-0.05
経常利益	Ordinary income	57,799	45,105	37,772	42,278	30,877	10,760	19,884	26,483	24,424
経常利益率*2 (%)	Ordinary income ratio*2 (%)	4.97	3.82	3.42	3.89	2.87	1.11	2.15	2.88	2.44
当期純利益(純損失)	Net income (loss)	33,705	30,343	-19,973	10,121	17,118	-18,504	14,933	12,547	21,863
当期純利益率*3 (%)	Return on sales*3 (%)	2.90	2.57	-1.81	0.93	1.59	-1.90	1.61	1.37	2.19

注) \*1 営業利益率=営業利益(損失)/売上高×100%

\*2 経常利益率=経常利益/売上高×100%

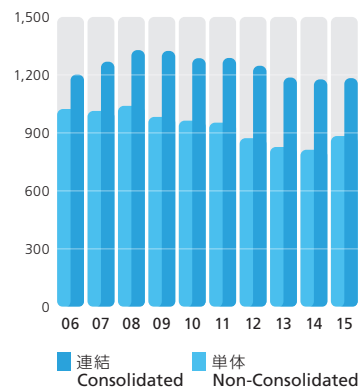
\*3 当期純利益率=当期純利益(純損失)/売上高×100%

Note: \*1 Operating income ratio = Operating income (loss)/ Net sales×100%

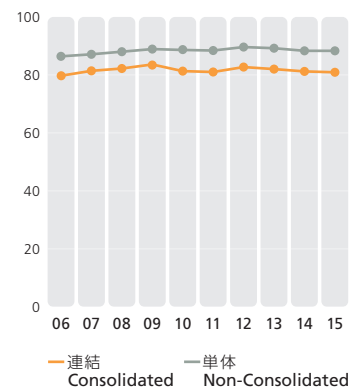
\*2 Ordinary income ratio = Ordinary income / Net sales×100%

\*3 Return on sales = Net income (loss) / Net sales×100%

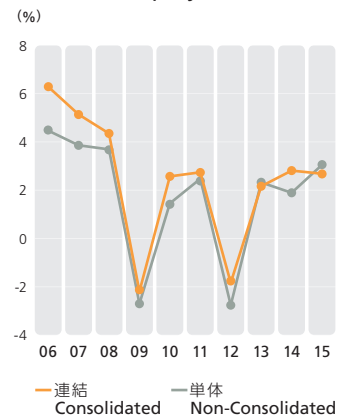
売上原価  
Cost of sales  
(十億円/¥ billion)



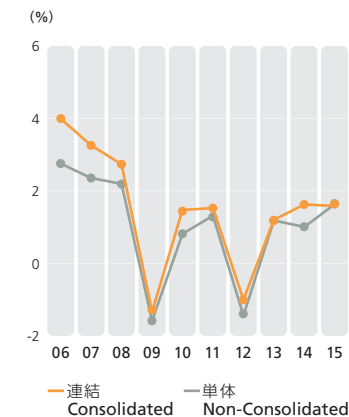
売上原価率  
Cost of sales ratio  
(%)



株主資本利益率 (ROE)  
Return on equity  
(%)



総資産利益率 (ROA)  
Return on assets  
(%)



(十億円/¥ billion, %)

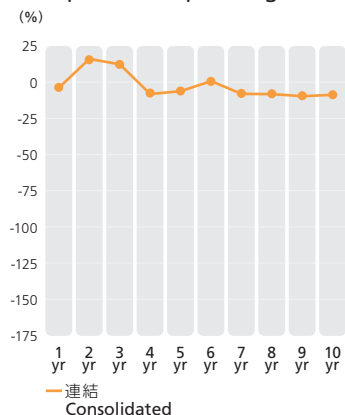
Years ended March 31	2006	2007	2008	2009	2010	2011	2012	2013	2014	2015
<b>連結</b>	<b>Consolidated</b>									
売上原価	1,202.2	1,268.1	1,327.9	1,324.5	1,286.7	1,287.6	1,246.9	1,186.6	1,176.1	1,183.0
売上原価率 (%)	79.7	81.4	82.2	83.6	81.3	81.0	82.7	82.0	81.2	80.9
株主資本利益率-ROE*1(%)	6.29	5.14	4.35	-2.20	2.57	2.74	-1.84	2.18	2.81	2.67
総資産利益率-ROA*2(%)	4.00	3.26	2.74	-1.33	1.48	1.53	-1.00	1.21	1.63	1.59
<b>単体</b>	<b>Non-Consolidated</b>									
売上原価	1,022.5	1,012.4	1,039.1	982.4	962.5	951.9	871.9	826.1	811.9	882.3
売上原価率 (%)	86.4	87.1	88.0	88.9	88.6	88.4	89.6	89.2	88.3	88.3
株主資本利益率-ROE*1(%)	4.47	3.86	3.69	-2.71	1.45	2.47	-2.77	2.28	1.89	3.05
総資産利益率-ROA*2(%)	2.76	2.36	2.20	-1.58	0.82	1.32	-1.43	1.19	1.01	1.64

注) \*1 株主資本利益率 (ROE) = 当期純利益 (純損失) / 株主資本 (期首・期末平均) × 100%  
2006年3月期は、資本の部合計で表示しています。  
2007年3月期から2010年3月期は、株主資本及び評価換算額等の合計で、  
2011年3月期以降は株主資本及びその他の包括利益累計額の合計で計算しています。  
\*2 総資産利益率 (ROA) = 当期純利益 (純損失) / 総資産 (期首・期末平均) × 100%

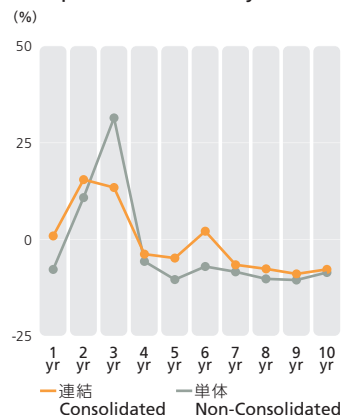
Note: \*1 Return on equity (ROE) = Net income (loss) / Total stockholders' equity (yearly average) × 100%  
Figures for the year ended March 2006 show total stockholders' equity.  
Figures for the years ended March 2007 through March 2010 show stockholders' equity plus  
valuation and translation adjustments, and for the year ended March 2011 and thereafter are  
the sums of stockholders' equity and accumulated other comprehensive income.  
\*2 Return on assets (ROA) = Net income (loss) / Total assets (yearly average) × 100%

## 2-2. 成長性 Growth

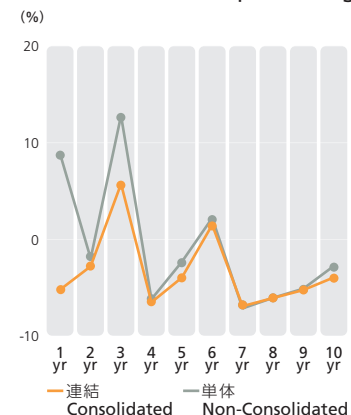
営業利益成長率  
Compounded operating income growth rate



経常利益成長率  
Compounded ordinary income growth rate



グロス・キャッシュ・フロー成長率  
Gross cash flow compounded growth rate



Years ended March 31		対前年比 Compared to last year	過去 2 年 2 years	過去 3 年 3 years	過去 4 年 4 years	過去 5 年 5 years	過去 6 年 6 years	過去 7 年 7 years	過去 8 年 8 years	過去 9 年 9 years	過去 10 年 10 years
<b>連結</b>	<b>Consolidated</b>										
営業利益成長率*1	Compounded operating income growth rate*1	-3.84	16.03	12.30	-8.20	-6.25	0.71	-8.11	-8.28	-9.70	-8.76
経常利益成長率*2	Compounded ordinary income growth rate*2	0.89	15.47	13.42	-3.81	-4.83	2.12	-6.57	-7.62	-8.93	-7.75
EPS 成長率*3	Compounded EPS growth rate*3	5.02	18.38	-218.10	1.85	2.97	-	-6.53	-7.51	-8.30	-6.58
グロス・キャッシュ・フロー成長率*4	Gross cash flow compounded growth rate*4	-5.19	-2.79	5.74	-6.51	-3.96	1.50	-6.91	-6.07	-5.24	-3.94
<b>単体</b>	<b>Non-Consolidated</b>										
営業利益成長率*1	Compounded operating income growth rate*1	-	-	-	-	-	-	-	-	-	-
経常利益成長率*2	Compounded ordinary income growth rate*2	-7.77	10.83	31.42	-5.69	-10.39	-7.01	-8.39	-10.21	-10.51	-8.56
EPS 成長率*3	Compounded EPS growth rate*3	74.27	21.01	-	6.32	16.66	-	-3.96	-4.23	-5.09	-1.56
グロス・キャッシュ・フロー成長率*4	Gross cash flow compounded growth rate*4	8.78	-1.97	12.80	-6.19	-2.33	2.21	-7.14	-6.05	-5.10	-2.76

注) \*1 営業利益成長率 (X 年間) =  $\{10^{\wedge}(\log A/B \div X) - 1\} \times 100\%$

\*2 経常利益成長率 (X 年間) =  $\{10^{\wedge}(\log A/B \div X) - 1\} \times 100\%$

\*3 EPS 成長率 (X 年間) =  $\{10^{\wedge}(\log A/B \div X) - 1\} \times 100\%$

\*4 グロス・キャッシュ・フロー成長率 (X 年間) =  $\{10^{\wedge}(\log A/B \div X) - 1\} \times 100\%$

当期営業利益を A、X+1 年前の営業利益を B とする。

当期経常利益を A、X+1 年前の経常利益を B とする。

当期 EPS を A、X+1 年前の EPS を B とする。

当期グロス・キャッシュ・フローを A、X+1 年前のグロス・キャッシュ・フローを B とする。

Note: \*1 Compounded operating income growth rate (X years) =  $\{10^{\wedge}(\log A/B \div X) - 1\} \times 100\%$

\*2 Compounded ordinary income growth rate (X years) =  $\{10^{\wedge}(\log A/B \div X) - 1\} \times 100\%$

\*3 Compounded EPS growth rate (X years) =  $\{10^{\wedge}(\log A/B \div X) - 1\} \times 100\%$

\*4 Gross cash flow compounded growth rate (X years) =  $\{10^{\wedge}(\log A/B \div X) - 1\} \times 100\%$

A is operating income for this term; B is operating income X+1 year ago.

A is ordinary income for this term; B is ordinary income X+1 year ago.

A is EPS for this term; B is EPS X+1 year ago.

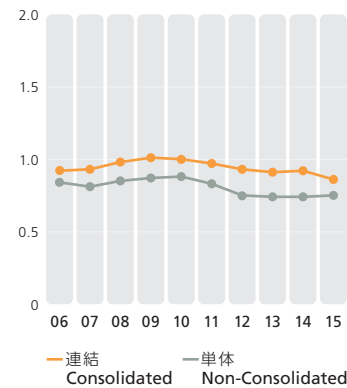
A is gross cash flow for this term; B is gross cash flow X+1 year ago.

## 2-3. 効率性 Efficiency

総資本回転率

Total assets turnover

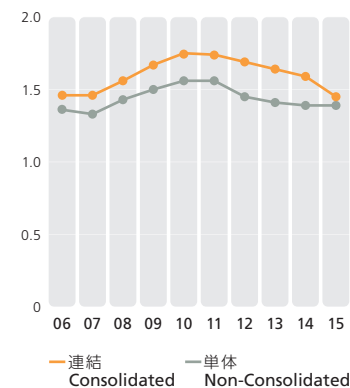
(回/times)



株主資本回転率

Equity turnover

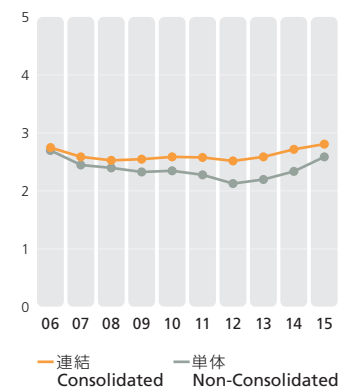
(回/times)



有形固定資産回転率

Tangible fixed assets turnover

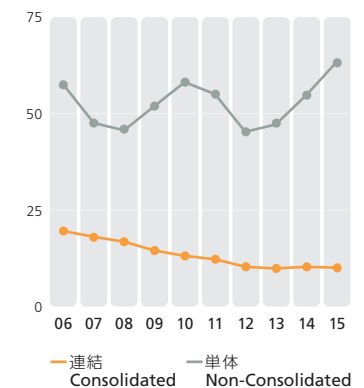
(回/times)



棚卸資産回転率

Inventory turnover

(回/times)



Years ended March 31	2006	2007	2008	2009	2010	2011	2012	2013	2014	2015
<b>連結</b>	<b>Consolidated</b>									
総資本回転率*1	0.92	0.93	0.98	1.01	1.00	0.97	0.93	0.91	0.92	0.86
株主資本回転率*2	1.46	1.46	1.56	1.67	1.75	1.74	1.69	1.64	1.59	1.45
有形固定資産回転率*3	2.75	2.59	2.53	2.55	2.59	2.58	2.52	2.59	2.72	2.81
棚卸資産回転率*4	19.64	18.14	16.87	14.60	13.22	12.35	10.40	9.97	10.39	10.17
<b>単体</b>	<b>Non-Consolidated</b>									
総資本回転率*1	0.84	0.81	0.85	0.87	0.88	0.83	0.75	0.74	0.74	0.75
株主資本回転率*2	1.36	1.33	1.43	1.50	1.56	1.56	1.45	1.41	1.39	1.39
有形固定資産回転率*3	2.70	2.45	2.40	2.33	2.35	2.28	2.13	2.20	2.34	2.59
棚卸資産回転率*4	57.41	47.52	45.66	51.91	58.08	54.99	45.26	47.15	54.64	63.17

注) \*1 総資本回転率=売上高/総資産 \*

\*2 株主資本回転率=売上高/株主資本 \*

2006年3月期は、資本の部合計で表示しています。

2007年3月期から2010年3月期は、株主資本及び評価換算額等の合計で、2011年3月期以降は株主資本及びその他の包括利益累計額の合計で計算しています。

\*3 有形固定資産回転率=売上高/有形固定資産 \*

\*4 棚卸資産回転率=売上高/棚卸資産 \*

棚卸資産=商品、製品、原材料、仕掛品、貯蔵品の合計

\*総資産、株主資本、有形固定資産、棚卸資産は前期末との平均値を用いています。

Note: \*1 Total assets turnover = Net sales / Total assets\*

\*2 Equity turnover = Net sales / Total stockholders' equity\*

Figures for the year ended March 2006 show total stockholders' equity.

Figures for the years ended March 2007 through March 2010 show stockholders' equity plus valuation and translation adjustments. Figures for the year ended March 2011 and thereafter are the sums of stockholders' equity and accumulated other comprehensive income.

\*3 Tangible fixed assets turnover = Net sales / Tangible fixed assets\*

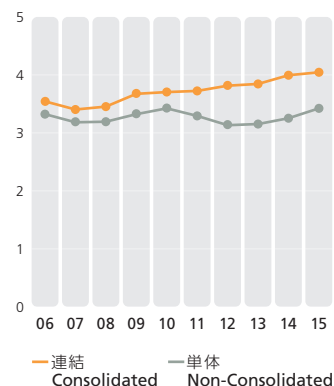
\*4 Inventory turnover = Net sales / Inventory\*

Inventory = Sum of merchandise, finished products, raw materials, work in progress and stored goods

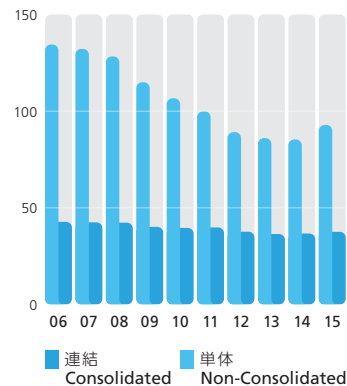
\* The figures for total assets, stockholders' equity, property, plant and equipment, and inventories are the average figures at the beginning and end of the fiscal year.



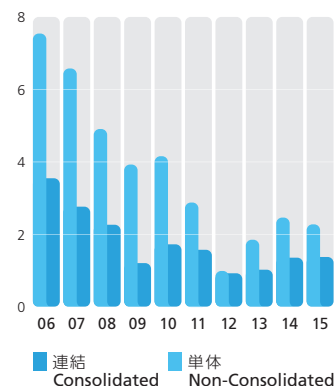
売上債権回転率  
Receivables turnover  
(回/ times)



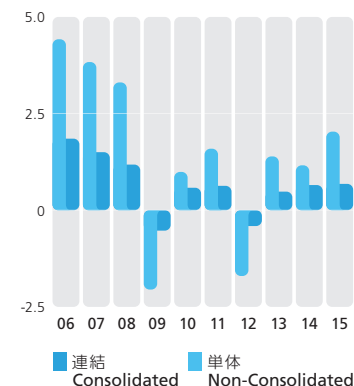
従業員一人当たり売上高  
Net sales per employee  
(百万円/ ¥ million)



従業員一人当たり経常利益  
Ordinary income per employee  
(百万円/ ¥ million)



従業員一人当たり当期純利益(純損失)  
Net income (loss) per employee  
(百万円/ ¥ million)



Years ended March 31		2006	2007	2008	2009	2010	2011	2012	2013	2014	2015
<b>連結</b>	<b>Consolidated</b>										
売上債権回転率(回)*1	Receivables turnover (times)*1	3.54	3.40	3.45	3.67	3.70	3.72	3.81	3.84	3.99	4.04
従業員一人当たり売上高*2	Net sales per employee*2	42.74	42.48	42.31	40.14	39.60	39.82	37.60	36.42	36.69	37.03
従業員一人当たり経常利益*3	Ordinary income per employee*3	3.54	2.76	2.26	1.20	1.72	1.57	0.92	1.02	1.35	1.36
従業員一人当たり当期純利益(純損失)*4	Net income (loss) per employee*4	1.85	1.50	1.18	-0.53	0.58	0.63	-0.41	0.48	0.65	0.68
<b>単体</b>	<b>Non-Consolidated</b>										
売上債権回転率(回)*1	Receivables turnover (times)*1	3.32	3.18	3.19	3.32	3.42	3.29	3.13	3.15	3.25	3.42
従業員一人当たり売上高*2	Net sales per employee*2	134.44	132.07	128.29	114.86	106.59	99.88	89.12	86.01	85.29	92.83
従業員一人当たり経常利益*3	Ordinary income per employee*3	7.53	6.57	4.90	3.92	4.15	2.87	0.99	1.85	2.46	2.27
従業員一人当たり当期純利益(純損失)*4	Net income (loss) per employee*4	4.42	3.83	3.30	-2.08	0.99	1.59	-1.70	1.39	1.16	2.03

注) \*1 売上債権回転率(回) = 売上高 / (受取手形 + 売掛金 + 受取手形割引高)\*  
 \*2 従業員一人当たり売上高(百万円) = 売上高 / 従業員数\*  
 \*3 従業員一人当たり経常利益(百万円) = 経常利益 / 従業員数\*  
 \*4 従業員一人当たり当期純利益(純損失)(百万円) = 当期純利益(純損失) / 従業員数\*

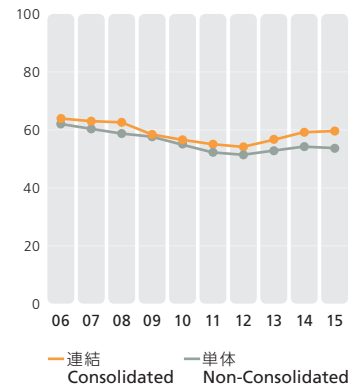
\*受取手形、売掛金、受取手形割引高、従業員数は前期末との平均値を用いています。

Note: \*1 Receivables turnover (times) = Net sales / (Notes receivable+Trade receivable+Discounted notes receivable)\*  
 \*2 Net sales per employee (¥ million) = Net sales / Number of employees\*  
 \*3 Ordinary income per employee (¥ million) = Ordinary income / Number of employees\*  
 \*4 Net income (loss) per employee (¥ million) = Net income (loss) / Number of employees\*

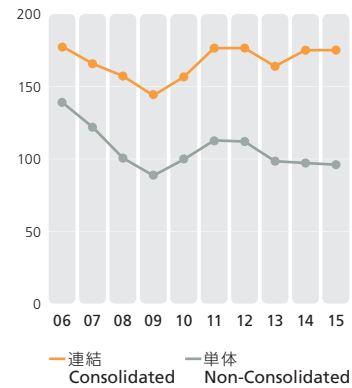
\* Notes receivable, trade receivable, discounted notes receivable and number of employees are the average figures at the beginning and end of the fiscal year.

## 2-4. 安定性 Stability

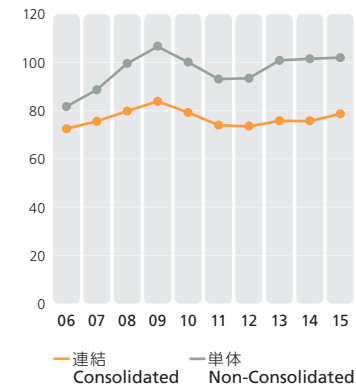
株主資本比率  
Equity ratio  
(%)



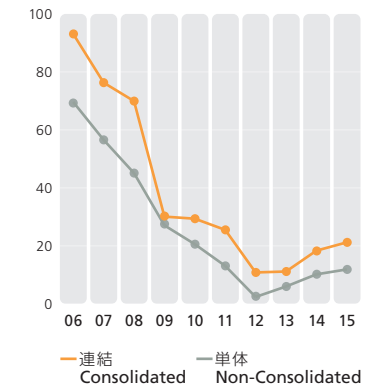
流動比率  
Liquidity ratio  
(%)



固定長期適合率  
Fixed assets / liability ratio  
(%)



インタレスト・カバレッジ・レシオ  
Interest coverage ratio  
(倍 / times)



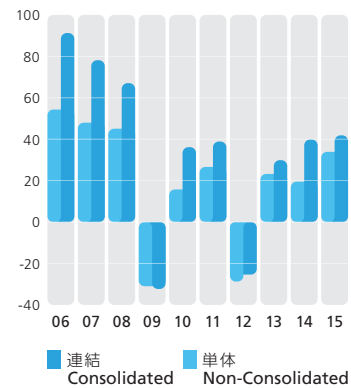
As of March 31	2006	2007	2008	2009	2010	2011	2012	2013	2014	2015
<b>連結</b>	<b>Consolidated</b>									
株主資本比率*1	63.96	63.04	62.63	58.45	56.60	55.07	54.15	56.56	59.20	59.62
流動比率*2	177.78	165.90	157.36	143.92	156.79	176.64	176.67	164.08	175.19	175.27
固定長期適合率*3	72.55	75.61	79.87	83.88	79.30	74.05	73.48	76.85	75.67	78.74
インタレスト・カバレッジ・レシオ*4 (倍)	93.27	76.46	70.09	30.22	29.50	25.65	10.95	11.27	18.47	21.33
<b>単体</b>	<b>Non-Consolidated</b>									
株主資本比率*1	62.07	60.38	58.76	57.67	54.91	52.25	51.41	52.84	54.23	53.74
流動比率*2	139.20	122.10	100.75	88.66	99.80	112.97	112.17	98.60	97.35	96.20
固定長期適合率*3	81.70	88.67	99.58	106.54	100.11	93.11	93.46	100.85	101.51	102.00
インタレスト・カバレッジ・レシオ*4 (倍)	69.78	56.71	45.24	27.20	20.70	13.21	2.49	6.10	10.30	11.99

注) \*1 株主資本比率=株主資本/総資産×100%  
 2006年3月期は、資本の部合計で表示しています。  
 2007年3月期から2010年3月期は、株主資本及び評価換算額等の合計で、  
 2011年3月期以降は株主資本及びその他の包括利益累計額の合計で計算しています。  
 \*2 流動比率=流動資産/流動負債×100%  
 \*3 固定長期適合率={固定資産/(株主資本+固定負債)}×100%  
 \*4 インタレスト・カバレッジ・レシオ(倍)=(営業利益+受取利息+受取配当金)/支払利息

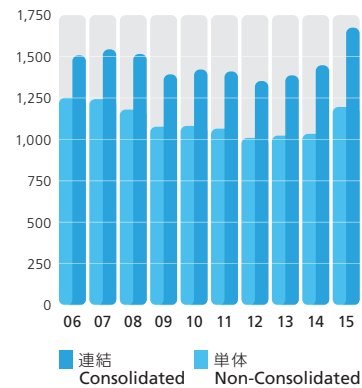
Note: \*1 Equity ratio = Total stockholders' equity / Total assets × 100%  
 Figures for the year ended March 2006 show total stockholders' equity.  
 Figures for the years ended March 2007 through March 2010 show stockholders' equity plus valuation and translation adjustments. Figures for the year ended March 2011 and thereafter are the sums of stockholders' equity and accumulated other comprehensive income.  
 \*2 Liquidity ratio = Current assets / Current liabilities × 100%  
 \*3 Fixed assets / liability ratio = {Fixed assets / (Total stockholders' equity + Long-term liabilities)} × 100%  
 \*4 Interest coverage ratio (times) = (Operating income + Interest income + Dividends income) / Interest expenses

## 2-5. 一株当たり指標 Per-Share Data

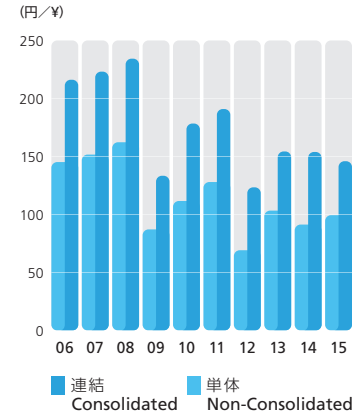
一株当たり当期純利益(純損失) (EPS)  
Earnings (loss) per share  
(円/¥)



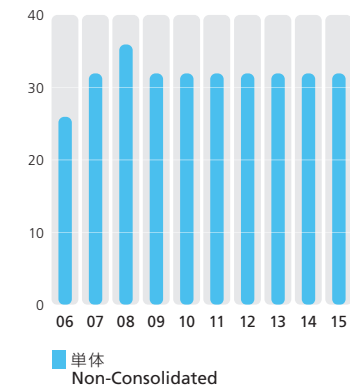
一株当たり純資産 (BPS)  
Book value per share  
(円/¥)



一株当たりグロス・キャッシュ・フロー  
Gross cash flow per share  
(円/¥)



一株当たり配当額  
Cash dividends per share  
(円/¥)



Years ended March 31	2006	2007	2008	2009	2010	2011	2012	2013	2014	2015
<b>連結</b>										
一株当たり当期純利益(純損失) (EPS)*1	91.23	78.10	67.08	-32.35	36.13	38.86	-25.39	29.84	39.82	41.82
一株当たり純資産 (BPS)*2	1,507.90	1,544.02	1,516.34	1,393.91	1,422.34	1,410.44	1,352.71	1,386.86	1,447.96	1,675.63
一株当たりグロス・キャッシュ・フロー*3	216.25	223.27	234.47	133.39	178.46	190.97	123.39	154.38	153.91	145.93
<b>単体</b>										
一株当たり当期純利益(純損失) (EPS)*1	54.28	47.95	45.02	-30.84	15.70	26.55	-28.71	23.17	19.47	33.93
一株当たり純資産 (BPS)*2	1,251.59	1,243.53	1,180.41	1,077.60	1,081.85	1,065.16	1,009.60	1,023.17	1,033.71	1,192.50
一株当たりグロス・キャッシュ・フロー*3	145.25	151.67	162.29	87.03	111.65	128.13	69.15	103.30	91.27	99.29
一株当たり配当額	26.00	32.00	36.00	32.00	32.00	32.00	32.00	32.00	32.00	32.00

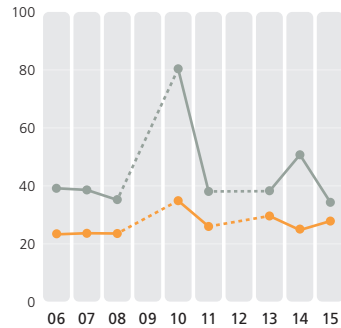
注) \*1 一株当たり当期純利益(純損失) (EPS) (2007年以降) = 当期純利益(純損失) / 期中平均株式数  
 一株当たり当期純利益 (EPS) (2006年) = (当期純利益 - 役員賞与) / 期中平均株式数  
 \*2 一株当たり純資産 (BPS) = 期末純資産 / 期末発行済株式総数  
 \*3 一株当たりグロス・キャッシュ・フロー = グロス・キャッシュ・フロー / 期末発行済株式総数

Note: \*1 Earnings (loss) per share (2007 and thereafter) = Net income (loss) / Outstanding shares (yearly average)  
 Earnings per share (2006) = (Net income - Directors' bonuses) / Outstanding shares (yearly average)  
 \*2 Book value per share = Total stockholders' equity (year-end) / Outstanding shares (year-end)  
 \*3 Gross cash flow per share = Gross cash flow / Outstanding shares (year-end)

## 2-6. 投資指標 Investment Return

株価収益率 (PER) \*  
Price-to-earnings ratio

(倍 / times)



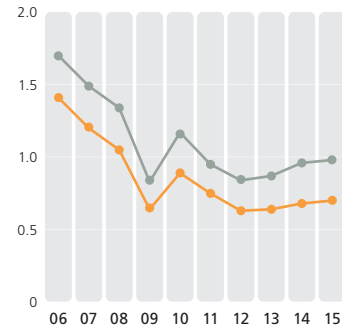
— 連結 Consolidated — 単体 Non-Consolidated

注) \* 2009年3月期及び2012年3月期は、当期純損失のため表示していません。

Note: \* The figures for the fiscal years through March 2009 and March 2012 are not shown because there were net losses in these years.

株価純資産倍率 (PBR)  
Price-to-book value ratio

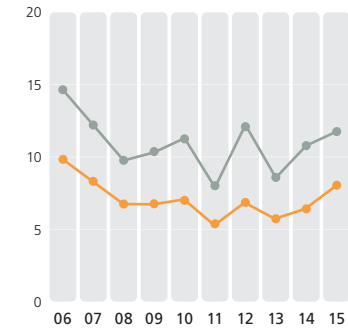
(倍 / times)



— 連結 Consolidated — 単体 Non-Consolidated

株価キャッシュ・フロー倍率 (PCFR)  
Price-to-cash flow ratio

(倍 / times)



— 連結 Consolidated — 単体 Non-Consolidated

As of March 31		2006	2007	2008	2009	2010	2011	2012	2013	2014	2015
<b>連結</b>	<b>Consolidated</b>										
株価収益率 (PER)* <sup>1</sup>	Price-to-earnings ratio (PER)* <sup>1</sup> .....	23.35	23.74	23.64	—	34.96	26.07	—	29.69	24.84	27.93
株価純資産倍率 (PBR)* <sup>2</sup>	Price-to-book value ratio (PBR)* <sup>2</sup> .....	1.41	1.20	1.05	0.64	0.89	0.72	0.63	0.64	0.68	0.70
株価キャッシュ・フロー倍率 (PCFR)* <sup>3</sup>	Price-to-cash flow ratio (PCFR)* <sup>3</sup> .....	9.85	8.30	6.76	6.74	7.08	5.30	6.86	5.74	6.43	8.00
<b>単体</b>	<b>Non-Consolidated</b>										
株価収益率 (PER)* <sup>1</sup>	Price-to-earnings ratio (PER)* <sup>1</sup> .....	39.24	38.67	35.23	—	80.45	38.15	—	38.24	50.80	34.42
株価純資産倍率 (PBR)* <sup>2</sup>	Price-to-book value ratio (PBR)* <sup>2</sup> .....	1.70	1.49	1.34	0.83	1.17	0.95	0.84	0.87	0.96	0.98
株価キャッシュ・フロー倍率 (PCFR)* <sup>3</sup>	Price-to-cash flow ratio (PCFR)* <sup>3</sup> .....	14.66	12.22	9.77	10.33	11.31	7.91	12.23	8.58	10.84	11.76
配当性向* <sup>4</sup> (%)	Dividend payout ratio*(%).....	47.90	66.74	79.96	—	203.82	120.53	—	138.11	164.36	94.31
配当利回り* <sup>5</sup> (%)	Dividend yield*(%).....	1.22	1.73	2.27	3.56	2.53	3.16	3.78	3.61	3.24	2.74
純資産配当率* <sup>6</sup> (%)	Dividends-on-equity*(%).....	2.12	2.56	2.91	2.80	2.96	2.98	3.08	3.15	3.11	2.87

注) \*1 株価収益率 (PER, 倍) = 期末株価 / 一株当たり当期純利益

\*2 株価純資産倍率 (PBR, 倍) = 期末株価 / 一株当たり純資産

\*3 株価キャッシュ・フロー倍率 (PCFR, 倍) = 期末株価 / 一株当たりグロス・キャッシュ・フロー

\*4 配当性向 = 一株当たり配当額 / 一株当たり当期純利益 × 100%

\*5 配当利回り = 一株当たり配当額 / 期末株価 × 100%

\*6 純資産配当率 = {配当金総額 / 純資産 (期首・期末平均値)} × 100%

Note: \*1 Price-to-earnings ratio (times) = Stock price (year-end) / Earnings per share

\*2 Price-to-book value ratio (times) = Stock price (year-end) / Book value per share

\*3 Price-to-cash flow ratio (times) = Stock price (year-end) / Gross cash flow per share

\*4 Dividend payout ratio = Cash dividends per share / Earnings per share × 100%

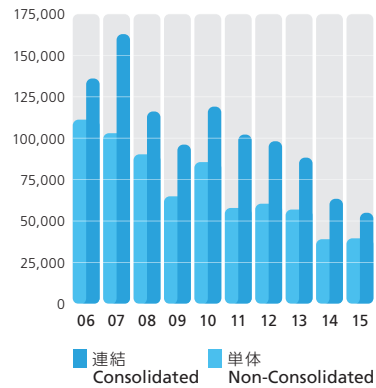
\*5 Dividend yield = Cash dividends per share / Stock price (year-end) × 100%

\*6 Dividends-on-equity = {Total dividends paid / Total stockholders' equity (yearly average)} × 100%

## 2-7. その他の指標 Other Data

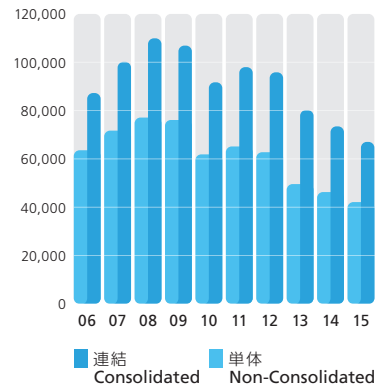
### 設備投資額 Capital expenditures

(百万円/¥ million)



### 減価償却費 Depreciation expenses

(百万円/¥ million)



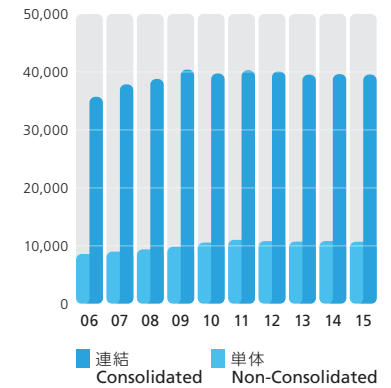
### 研究開発費 R&D expenditures

(百万円/¥ million)



### 従業員数 Number of employees

(人/persons)



Years ended March 31		2006	2007	2008	2009	2010	2011	2012	2013	2014	2015
<b>連結</b>	<b>Consolidated</b>										
設備投資額	Capital expenditures .....	136,059	162,885	116,139	96,156	119,063	102,172	98,188	88,314	63,464	55,024
減価償却費	Depreciation expenses.....	87,263	100,161	109,902	106,882	91,694	97,977	95,829	80,200	73,458	67,033
研究開発費	R&D expenditures .....	28,692	30,112	35,556	34,111	33,849	33,146	31,690	30,820	30,820	31,748
従業員数 (人)	Number of employees (persons) ....	35,596	37,740	38,657	40,317	39,643	40,188	39,986	39,445	39,524	39,451
<b>単体</b>	<b>Non-Consolidated</b>										
設備投資額	Capital expenditures .....	111,219	103,000	90,229	64,859	85,508	57,887	60,430	56,982	39,028	39,559
減価償却費	Depreciation expenses.....	63,575	71,694	77,104	76,098	61,869	65,147	62,763	51,549	46,273	42,120
研究開発費	R&D expenditures .....	25,962	27,292	32,649	32,940	32,976	32,565	31,220	30,333	30,313	31,362
従業員数 (人)	Number of employees (persons) ....	8,597	9,003	9,396	9,852	10,539	11,016	10,812	10,724	10,827	10,697

(百万円/¥ million)

### 3. 主要子会社および関連会社 Major Subsidiaries and Affiliates

平成 27 年 3 月 31 日現在 As of March 31, 2015

(百万円/¥ million)			
社名 Company name	資本金 Capital	議決権の所有割合 Ownership ratio of voting rights (%)	
<b>印刷事業 Printing</b>			
(株) DNP 北海道	DNP Hokkaido Co., Ltd.	350	100.0
(株) DNP 東北	DNP Tohoku Co., Ltd.	350	100.0
(株) DNP 中部	DNP Chubu Co., Ltd.	350	100.0
(株) DNP 西日本	DNP Nishi Nippon Co., Ltd.	400	100.0
(株) DNP 四国	DNP Shikoku Co., Ltd.	50	97.0
<b>■ 情報コミュニケーション部門 Information Communication</b>			
(株) DNP 書籍ファクトリー	DNP Book Factory Co., Ltd.	200	100.0
(株) DNP メディア・アート	DNP Media Art Co., Ltd.	180	100.0
大口製本印刷 (株)	OGUCHI BOOK BINDING & PRINTING CO., LTD.	49.5	100.0 (15.1)
	Tien Wah Press (Pte.) Ltd.	4,600 (S\$ 1,000)	100.0
(株) DNP グラフィカ	DNP Graphica Co., Ltd.	100	100.0
(株) DNP メディアクリエイト	DNP Media Create Co., Ltd.	100	100.0
(株) インテリジェントウェイブ	INTELLIGENT WAVE, INC.	843	50.6
(株) DNP データテクノ	DNP Data Techno Co., Ltd.	100	100.0
(株) エヌビーシー*	NBC Co., Ltd.*	20	100.0
(株) DNP メディアサポート	DNP Media Support Co., Ltd.	10	95.0
	MK Smart Joint Stock Company	100,000 (VND1,000,000)	36.3
(株) DNP アートコミュニケーションズ	DNP Art Communications Co., Ltd.	300	100.0
(株) DNP 映像センター	DNP AV Center Co., Ltd.	100	100.0
(株) DNP デジタルコム	DNP Digitalcom Co., Ltd.	100	100.0
(株) DNP ソーシャルリンク	DNP Social Links Co., Ltd.	10	100.0
<b>■ 生活・産業部門 Lifestyle and Industrial Supplies</b>			
(株) ライフスケープマーケティング	LIFESCAPE MARKETING CORPORATION	430	84.0
(株) DNP テクノパック	DNP Technopack Co., Ltd.	300	100.0
相模容器 (株)	Sagami Yoki Co., Ltd.	200	90.0
(株) アセプティック・システム	Aseptic Systems Co., Ltd.	100	100.0
(株) DNP 包装	DNP Hoso Co., Ltd.	80	100.0
(株) DNP フィールドアイ	DNP Field Eyes Co., Ltd.	50	100.0
	DNP Vietnam Co., Ltd.	31,500 (US\$ 1,000)	100.0 (20.0)
	PT DNP Indonesia	26,000 (US\$ 1,000)	51.0
DNP 住空間マテリアル販売 (株)	DNP Lifestyle Materials Marketing Co., Ltd.	300	100.0
(株) DNP エリオ	DNP Elio Co., Ltd.	300	50.0
(株) DNP 住空間マテリアル	DNP Lifestyle Materials Co., Ltd.	200	100.0
(株) DNP 高機能マテリアル	DNP High-performance Materials Co., Ltd.	200	100.0
(株) DNP イメージングコム	DNP Imaging Comm Co., Ltd.	100	100.0
(株) DNP フォトイメージングジャパン	DNP Photo Imaging Japan Co., Ltd.	100	100.0
(株) DNP アイディシステム	DNP ID System Co., Ltd.	60	100.0
	DNP Imagingcomm Asia Sdn. Bhd.	190,000 (RM 1,000)	100.0
	DNP Denmark A/S	135,000 (Dkr 1,000)	100.0
	DNP Imagingcomm America Corporation	71,980 (US\$ 1,000)	100.0 (100.0)
	Foto Fantasy, Inc.	10 (US\$ 1,000)	100.0 (100.0)
	DNP Photo Imaging Europe SAS	2,408 (Euro 1,000)	100.0
	DNP Imagingcomm Europe B.V.	1,000 (Euro 1,000)	100.0
<b>■ エレクトロニクス部門 Electronics</b>			
(株) DNP カラーテクノ亀山	DNP Color Techno Kameyama Co., Ltd.	2,500	100.0
(株) DNP プレシジョンデバイス姫路	DNP Precision Devices Himeji Co., Ltd.	400	100.0
ディー・ディー・ファインエレクトロニクス (株)	DT Fine Electronics Co., Ltd.	490	65.0
(株) DNP ファインオプトロニクス	DNP Fine Optronics Co., Ltd.	300	100.0
(株) DNP エル・エス・アイ・デザイン	DNP LSI Design Co., Ltd.	100	100.0
台湾美日先進光罩股份有限公司	Photronics DNP Mask Corporation	2,259,276 (NT 1,000)	49.9
	DNP Photomask Europe S.p.A.	47,200 (Euro 1,000)	80.6

注) \*は連結対象外、持分法適用対象外の子会社または関連会社です。  
議決権の所有割合欄の( )内は、間接所有割合(内数)です。

(百万円/¥ million)			
社名 Company name	資本金 Capital	議決権の所有割合 Ownership ratio of voting rights (%)	
<b>■ その他 Others</b>			
日本ユニシス (株)	Nihon Unisys, Ltd.	5,483	22.0
(株) トゥ・ディファクト	2Dfacto, Inc.	4,340	73.8 (1.0)
丸善 CHI ホールディングス (株)	Maruzen CHI Holdings Co., Ltd.	3,000	53.0
(株) 図書館流通センター	Toshokan Ryutsu Center Co., Ltd.	266	53.0 (53.0)
丸善 (株)	Maruzen Co., Ltd.	100	53.0 (53.0)
(株) 丸善ジュンク堂書店	MaruzenJunkudo Bookstores Co., Ltd.	50	53.0 (53.0)
丸善出版 (株)	MARUZEN PUBLISHING CO., LTD.	50	53.0 (53.0)
(株) honto ブックサービス	honto Book Service Co., Ltd.	50	53.0 (53.0)
(株) 雄松堂書店	Yushodo Co., Ltd.	35	53.0 (53.0)
ブックオフコーポレーション (株)	BOOKOFF CORPORATION LIMITED	3,652	15.5 (9.3)
(株) 主婦の友社	SHUFUNOTOMO Co., Ltd.	2,611	99.6
(株) 文教堂グループホールディングス	BUNKYODO GROUP HOLDINGS CO., LTD.	2,035	51.8 (16.0)
(株) DNP ファインケミカル	DNP Fine Chemicals Co., Ltd.	2,000	100.0
(株) DNP ファインケミカル宇都宮	DNP Fine Chemicals Utsunomiya Co., Ltd.	100	100.0 (100.0)
(株) オールアバウト	All About, Inc.	1,187	32.0
(株) DNP ロジスティクス	DNP Logistics Co., Ltd.	626	100.0
DIC グラフィックス (株)	DIC Graphics Corporation	500	33.4
(株) ビジュアルジャパン*	VISUAL JAPAN INC.*	435	86.8
(株) デイー・エヌ・ケー	D.N.K. Co., Ltd.	100	100.0
大日本商事 (株)	DNP Trading Co., Ltd.	100	94.3
(株) モバイルブック・ジェービー	MobileBook.jp, Inc.	100	63.5
(株) DNP マルチプリント	DNP Multi Print Co., Ltd.	100	100.0
(株) DNP エス・ピー・テック	DNP SP Tech Co., Ltd.	80	100.0
教育出版 (株)	Kyoiku Shuppan Co., Ltd.	60	48.2
(合) マイアース・プロジェクト*	My Earth Projects LLC*	50	99.8
(株) シーピーデザインコンサルティング*	CP Design Consulting Co., Ltd.*	40	92.5
(株) エムズコミュニケイト*	M's Communicate Co., Ltd.*	30	95.0
(株) アットテーブル*	At Table Co., Ltd.*	30	66.7
	DNP Asia Pacific Pte. Ltd.	2,000 (S\$ 1,000)	100.0
迪文普企業諮詢 (上海) 有限公司*	DNP Business Consulting (Shanghai) Co., Ltd.*	420 (US\$ 1,000)	100.0
<b>■ 福利厚生・施設管理会社など Personnel Welfare, Facility Service and Others</b>			
(株) DNP ファシリティサービス	DNP Facility Service Co., Ltd.	350	100.0
(株) DNP 情報システム	DNP Information Systems Co., Ltd.	100	100.0
(株) DNP ヒューマンサービス	DNP Human Services Co., Ltd.	90	100.0
(株) 宇津峰カントリー倶楽部*	Uzume Country Club Co., Ltd.*	33	88.8
(株) DNP アカウンティングサービス	DNP Accounting Services Co., Ltd.	30	100.0
(株) DNP テクノリサーチ*	DNP Techno Research Co., Ltd.*	20	100.0
<b>■ 海外販売 Overseas Sales</b>			
	DNP Korea Co., Ltd.*	500,000 (Krw 1,000)	100.0
	DNP Corporation USA	62,164 (US\$ 1,000)	100.0 (7.2)
台湾大日本印刷股份有限公司	DNP Taiwan Co., Ltd.	10,000 (NT 1,000)	100.0
迪文普国際貿易 (上海) 有限公司*	DNP International Trading (Shanghai) Co., Ltd.*	5,400 (US\$ 1,000)	100.0
	DNP Singapore Pte. Ltd.*	350 (S\$ 1,000)	100.0
	DNP America, LLC	100 (US\$ 1,000)	100.0 (100.0)
	DNP Holding USA Corporation	100 (US\$ 1,000)	100.0 (100.0)
	DNP Europa GmbH*	92 (Euro 1,000)	100.0
	Dai Nippon Printing Co. (Australia) Pty. Ltd.*	70 (A\$ 1,000)	100.0
<b>清涼飲料事業 Beverages</b>			
<b>■ 清涼飲料 Beverages</b>			
北海道コカ・コーラボトリング (株)	Hokkaido Coca-Cola Bottling Co., Ltd.	2,935	59.9 (6.4)

\*Companies with an asterisk mark are neither consolidated nor accounted for by the equity method.  
Ownership ratios of voting rights (in brackets) indicate the percentage of shares owned through DNP's subsidiaries or affiliates.

#### 4. 連結損益計算書および連結包括利益計算書 (10 年間) Consolidated Statements of Operations and Comprehensive Income (10 years)

##### 連結損益計算書 Consolidated Statements of Operations

(百万円/¥ million)

Years ended March 31		2006	2007	2008	2009	2010	2011	2012	2013	2014	2015	対前年同期比 (%) (2015/2014)
売上高	Net sales .....	1,507,505	1,557,802	1,616,053	1,584,844	1,583,382	1,589,373	1,507,227	1,446,607	1,448,550	1,462,118	0.9
売上原価	Cost of sales .....	1,202,159	1,268,072	1,327,871	1,324,522	1,286,682	1,287,581	1,246,878	1,186,557	1,176,077	1,182,954	0.6
販売費及び一般管理費	Selling, general and administrative expenses .....	184,676	193,585	201,077	214,144	230,186	233,973	226,334	224,269	222,374	230,989	3.9
営業利益	Operating income .....	120,669	96,144	87,104	46,177	66,513	67,818	34,015	35,779	50,098	48,173	-3.8
営業外収益	Non-operating income .....	9,670	10,592	10,005	11,626	12,361	9,671	11,024	14,833	10,507	12,536	19.3
受取利息及び配当金	Interest and dividend income .....	2,727	3,785	4,645	4,163	3,196	3,353	3,469	3,464	3,738	4,138	10.7
持分法による投資利益	Equity earnings of affiliates .....	442	-	-	-	-	-	345	3,012	742	2,171	192.6
その他の営業外収益	Other non-operating income .....	6,501	6,807	5,359	7,463	9,164	6,318	7,209	8,356	6,027	6,226	3.3
営業外費用	Non-operating expenses .....	5,624	5,389	10,608	10,413	10,033	14,704	8,195	10,295	7,320	6,950	-5.1
支払利息	Interest expenses .....	1,323	1,307	1,309	1,666	2,363	2,775	3,424	3,482	2,914	2,453	-15.8
持分法による投資損失	Equity losses of affiliates .....	-	99	1,440	1,247	102	412	-	-	-	-	-
その他の営業外費用	Other non-operating expenses .....	4,301	3,982	7,855	7,499	7,566	11,516	4,771	6,812	4,406	4,496	2.0
経常利益	Ordinary income .....	124,715	101,348	86,502	47,390	68,841	62,786	36,843	40,318	53,285	53,759	0.9
特別利益	Extraordinary income .....	7,347	11,221	19,684	1,124	1,323	4,416	2,379	10,187	2,318	4,845	109.0
特別損失	Extraordinary loss .....	17,422	13,620	17,717	76,357	20,669	14,506	36,550	15,353	6,995	7,543	7.8
税金等調整前当期純利益 (純損失)	Income (loss) before income taxes .....	114,639	98,950	88,469	-27,842	49,495	52,696	2,672	35,151	48,608	51,061	5.0
法人税等	Income taxes .....	47,550	36,858	31,791	15,374	22,061	20,026	17,210	17,079	14,588	14,096	-3.4
法人税等調整額	Income taxes and other adjustments .....	514	6,149	10,102	-20,857	3,699	8,003	2,300	-314	7,224	8,474	17.3
少数株主損益調整前当期純利益 (純損失)	Net income (loss) before minority interests .....	-	-	-	-	-	24,666	-16,838	18,386	26,794	28,490	6.3
少数株主利益 (損失)	Minority interests .....	1,386	1,099	1,403	-1,427	455	-366	-482	-831	1,153	1,566	35.8
当期純利益 (純損失)	Net income (loss) .....	65,187	54,841	45,171	-20,933	23,278	25,032	-16,356	19,217	25,641	26,923	5.0

##### 連結包括利益計算書 Consolidated Statements of Comprehensive Income

(百万円/¥ million)

Years ended March 31		2006	2007	2008	2009	2010	2011	2012	2013	2014	2015	対前年同期比 (%) (2015/2014)
少数株主損益調整前当期純利益 (純損失)	Net income (loss) before minority interests .....	-	-	-	-	-	24,666	-16,838	18,386	26,794	28,490	6.3
その他の包括利益	Other comprehensive income .....	-	-	-	-	-	-12,191	-501	23,735	28,923	137,192	374.3
包括利益	Comprehensive income .....	-	-	-	-	-	12,474	-17,340	42,121	55,717	165,683	197.4
(内訳) 親会社株主に係る包括利益	Attributable to : Shareholders of parent company .....	-	-	-	-	-	13,302	-16,596	42,568	54,456	163,315	199.9
少数株主に係る包括利益	Attributable to : Minority interests .....	-	-	-	-	-	-827	-744	-446	1,260	2,367	87.9

## 5. 連結貸借対照表（資産の部、10年間） Consolidated Balance Sheets (Assets, 10 years)

(百万円/¥ million)

As of March 31	2006	2007	2008	2009	2010	2011	2012	2013	2014	2015	対前年同期比 (%) (2015/2014)
<b>資産の部</b> Assets											
流動資産 Current assets .....	805,127	800,273	714,976	676,149	739,951	790,942	782,956	751,150	733,054	763,122	4.1
現金及び預金 Cash and time deposits .....	268,334	195,595	131,058	123,569	152,416	223,847	217,518	213,630	203,212	210,979	3.8
受取手形及び売掛金 Notes and trades receivable .....	436,331	477,157	456,932	405,876	449,020	403,986	385,101	367,765	356,981	366,068	2.5
有価証券 Marketable securities .....	6,797	9,992	11,102	8	8	8	8	8	38	4,908	-
たな卸資産 Inventories .....	76,485	95,246	96,392	120,645	118,818	138,606	151,119	139,055	139,655	147,904	5.9
繰延税金資産 Deferred tax assets .....	13,333	14,216	12,992	10,278	9,775	10,415	8,691	10,277	8,677	8,540	-1.6
その他の流動資産 Other current assets .....	10,962	13,275	11,781	21,048	14,238	21,072	24,219	23,297	27,280	25,542	-6.4
貸倒引当金 Allowance for doubtful accounts .....	-7,118	-5,209	-5,283	-5,280	-4,327	-6,994	-3,703	-2,883	-2,791	-822	-70.5
固定資産 Fixed assets .....	857,249	899,976	886,216	859,672	877,296	857,587	824,959	827,825	841,699	1,046,340	24.3
有形固定資産 Property, plant and equipment .....	568,965	635,783	639,343	604,904	616,847	614,827	579,566	538,454	528,538	512,790	-3.0
建物及び構築物 Buildings and structures .....	175,854	203,452	209,544	199,265	207,256	212,984	213,514	196,019	195,326	184,639	-5.5
機械装置及び運搬具 Machinery and equipment .....	220,734	246,594	236,993	183,890	179,127	173,849	144,326	129,350	118,903	98,913	-16.8
土地 Land .....	119,399	124,915	130,655	132,888	135,485	138,650	142,149	154,005	153,159	154,093	0.6
建設仮勘定 Construction in progress .....	30,532	34,125	35,413	57,756	51,433	47,036	35,410	22,921	27,577	41,457	50.3
その他の有形固定資産 Other property, plant and equipment .....	22,445	26,694	26,736	31,103	43,544	42,306	44,165	36,157	33,571	33,686	0.3
無形固定資産 Intangible fixed assets .....	21,453	25,280	35,404	48,850	34,717	35,891	38,005	35,480	31,751	30,583	-3.7
ソフトウェア Software .....	15,615	18,008	19,473	20,053	20,489	22,304	25,211	25,516	25,026	25,281	1.0
その他の無形固定資産 Other intangible fixed assets .....	5,838	7,271	15,931	28,795	14,226	13,586	12,794	9,964	6,724	5,300	-21.2
投資その他の資産 Investments .....	266,830	238,912	211,468	205,917	225,731	206,868	207,387	253,890	281,409	502,966	78.7
投資有価証券 Investment securities .....	224,503	194,197	150,057	113,448	142,381	130,793	136,703	189,657	217,059	397,116	83.0
長期貸付金 Long-term loans .....	7,714	3,451	4,436	3,015	1,741	1,990	1,764	9,658	9,078	8,958	-1.3
繰延税金資産 Deferred income taxes .....	6,510	8,448	18,601	50,015	40,574	37,196	34,580	25,167	11,083	6,600	-40.4
その他の投資その他の資産 Other investments .....	39,597	42,831	49,041	51,923	54,702	48,139	40,372	35,385	50,036	98,805	97.5
貸倒引当金 Allowance for doubtful accounts .....	-11,496	-10,016	-10,668	-12,484	-13,668	-11,250	-6,034	-5,977	-5,848	-8,514	45.6
繰延資産 Deferred assets .....	-	-	-	735	1,605	1,253	889	-	-	-	-
<b>資産合計</b> Total assets .....	<b>1,662,377</b>	<b>1,700,250</b>	<b>1,601,192</b>	<b>1,536,556</b>	<b>1,618,853</b>	<b>1,649,784</b>	<b>1,608,806</b>	<b>1,578,976</b>	<b>1,574,753</b>	<b>1,809,462</b>	<b>14.9</b>



## 6. 連結貸借対照表 (負債の部・純資産の部、10年間) Consolidated Balance Sheets (Liabilities and Net Assets, 10 years)

(百万円/¥ million)

As of March 31		2006	2007	2008	2009	2010	2011	2012	2013	2014	2015	対前年同期比 (%) (2015/2014)
<b>負債の部</b>	<b>Liabilities</b>											
流動負債	Current liabilities .....	452,883	482,373	454,367	469,799	471,945	447,768	443,179	457,784	418,422	435,404	4.1
支払手形及び買掛金	Notes and accounts payable.....	311,567	337,590	317,855	290,871	308,630	275,525	276,353	249,567	249,604	258,887	3.7
短期借入金	Short-term borrowing .....	11,654	9,511	21,969	59,875	50,547	51,403	51,809	47,296	48,961	53,370	9.0
一年内返済長期借入金	Long-term borrowing redeemable within 1 year.....	2,620	3,120	3,185	2,898	4,019	9,415	5,648	6,805	12,480	10,241	-17.9
一年内償還予定の社債	Bonds redeemable within 1 year .....	-	-	-	-	-	-	-	50,760	1,850	1,050	-43.2
未払法人税等	Accrued corporate tax.....	28,169	18,034	16,911	7,891	15,623	10,486	8,598	9,014	8,942	8,074	-9.7
賞与引当金	Reserve for bonuses .....	17,303	18,338	18,232	16,186	16,341	16,650	15,019	16,004	17,310	17,428	0.7
その他の流動負債	Other current liabilities .....	81,568	95,778	76,212	92,075	76,783	84,286	85,750	78,336	79,272	86,351	8.9
固定負債	Long-term liabilities.....	118,287	118,436	106,690	126,671	190,045	249,574	251,413	184,135	179,945	249,964	38.9
社債	Bonds .....	50,000	50,000	50,100	51,000	101,167	153,520	153,060	102,800	101,800	103,750	1.9
長期借入金	Long-term borrowing.....	3,719	6,597	4,850	10,490	11,018	14,802	19,147	19,548	17,505	20,585	17.6
繰延税金負債	Deferred tax liabilities.....	6,116	5,546	2,798	3,352	2,710	2,628	1,963	2,170	2,231	65,860	-
退職給付引当金 *1	Provision for retirement benefits*1.....	58,447	55,275	40,349	41,451	43,229	39,260	33,229	26,441	-	-	-
退職給付に係る負債 *1	Net defined benefit liability*1 .....	-	-	-	-	-	-	-	-	29,550	32,348	9.5
その他の固定負債	Other long-term liabilities.....	3	1,016	8,591	20,377	31,917	39,363	44,012	33,175	28,857	27,419	-5.0
負債合計	Total liabilities .....	571,170	600,810	561,057	596,471	661,990	697,343	694,593	641,920	598,367	685,368	14.5
少数株主持分	Minority interests in consolidated subsidiaries											
少数株主持分	Minority interests in consolidated subsidiaries	27,898	-	-	-	-	-	-	-	-	-	-
<b>純資産の部</b>	<b>Net assets</b>											
株主資本	Stockholders' equity.....	-	1,027,475	990,122	917,348	921,774	925,702	888,649	887,193	892,110	902,217	1.1
資本金	Capital stock .....	114,464	114,464	114,464	114,464	114,464	114,464	114,464	114,464	114,464	114,464	0.0
資本剰余金 *1	Capital surplus*1 .....	144,908	144,898	144,898	144,898	144,898	144,898	144,898	144,898	144,898	144,898	0.0
利益剰余金 *1	Retained earnings*1.....	806,446	828,707	797,316	751,869	756,428	760,452	723,459	722,057	727,070	737,241	1.4
自己株式	Treasury stocks .....	-57,450	-60,594	-66,556	-93,884	-94,016	-94,113	-94,172	-94,226	-94,322	-94,386	0.1
その他の包括利益累計額 *2	Accumulated other comprehensive income *2 .....	-	44,421	12,738	-19,173	-5,449	-17,180	-17,420	5,930	40,218	176,610	339.1
その他有価証券評価差額金	Net unrealized gains/losses on securities.....	55,489	41,331	10,610	-3,882	8,059	832	4,370	18,908	34,597	147,914	327.5
繰延ヘッジ損益	Net deferred gains/losses on derivatives.....	-	-3	7	-4	-10	-12	-14	8	3	-0	-
為替換算調整勘定	Foreign currency translation adjustments.....	-549	3,093	2,120	-15,285	-13,498	-18,000	-21,775	-12,986	144	7,247	-
新株予約権	Share acquisition rights .....	-	-	-	-	-	16	16	16	16	16	0.0
少数株主持分	Minority interests in consolidated subsidiaries.....	-	27,542	37,274	41,910	40,538	43,902	42,967	43,915	44,040	45,248	2.7
純資産合計 *3	Total net assets*3.....	1,063,308	1,099,439	1,040,135	940,085	956,863	952,440	914,213	937,055	976,386	1,124,093	15.1
負債純資産合計	Total liabilities and net assets.....	1,662,377	1,700,250	1,601,192	1,536,556	1,618,853	1,649,784	1,608,806	1,578,976	1,574,753	1,809,462	14.9

注) \*1 2014年3月期より退職給付引当金は退職給付に係る負債に変更されました。

\*2 2010年3月期以前のその他の包括利益累計額は評価・換算差額等を表示しています。

\*3 2007年3月期より資本合計は、純資産合計に変更されました。

Note: \*1 As of fiscal year ended March 2014, provision for retirement benefits was renamed as net defined benefit liability.

\*2 Figures for years up to the year ended March 2010 were stated with figures for valuation and translation adjustments.

\*3 As of fiscal year ended March 2007, total stockholders' equity was renamed to total net assets.

## 7. 連結キャッシュ・フロー計算書 (10 年間) Consolidated Cash Flows (10 years)

(百万円/¥ million)

Years ended March 31	2006	2007	2008	2009	2010	2011	2012	2013	2014	2015
営業活動によるキャッシュ・フロー	Cash flows from operating activities									
税金等調整前当期純利益 (純損失)	Income (loss) before income taxes and minority interests.....									
	114,639	98,950	88,469	-27,842	49,495	52,696	2,672	35,151	48,608	51,061
減価償却費	Depreciation.....									
	87,263	100,161	109,902	106,882	91,694	97,977	95,829	80,200	73,458	67,033
減損損失	Impairment loss on fixed assets.....									
	7,346	1,282	3,300	50,690	377	1,685	25,013	3,563	140	79
貸倒引当金の増減額	Provision for doubtful receivables (net).....									
	-1,060	-1,036	-69	-522	-79	1,145	-8,428	-1,043	-515	700
退職給付引当金の増減額	Provision for retirement benefits (net).....									
	-971	-4,707	-16,823	-3,111	2,262	-4,177	-5,449	-6,694	-	-
退職給付に係る資産の増減額	Increase of net defined benefit asset.....									
	-	-	-	-	-	-	-	-	-7,478	-14,798
退職給付に係る負債の増減額	Increase of net defined benefit liability.....									
	-	-	-	-	-	-	-	-	718	150
持分法による投資損益	Equity in (earnings) loss of affiliated companies.....									
	-442	99	1,440	1,247	102	412	-345	-3,012	-742	-2,171
のれん償却額*	Amortization of goodwill*.....									
	1,079	1,475	2,049	6,406	16,219	2,553	3,335	3,019	3,648	1,989
受取利息及び受取配当金	Interest and dividends income.....									
	-2,727	-3,785	-4,645	-4,163	-3,196	-3,353	-3,469	-3,464	-3,738	-4,138
支払利息	Interest paid.....									
	1,323	1,307	1,309	1,666	2,363	2,775	3,424	3,482	2,914	2,453
投資有価証券売却損益	Net loss (gain) on sale of investment securities.....									
	-3,679	-8,042	-8,537	-373	-52	-694	-39	-140	-384	-4,455
投資有価証券評価損益	Loss on devaluation of investment securities.....									
	1,650	384	1,745	13,946	1,199	436	1,149	2,691	488	67
関係会社株式評価損益	Loss on devaluation of securities in affiliates.....									
	1	-	-	-	-	-	-	-	-	-
固定資産売却損益	Net loss on sale or disposal of fixed assets.....									
	1,898	5,135	3,418	6,739	6,085	903	2,888	-2,816	3,898	1,980
売上債権の増減額	Decrease (increase) in trade receivables.....									
	-19,695	-34,238	26,965	56,827	-39,672	48,851	18,726	19,481	15,084	-12,507
たな卸資産の増減額	Decrease (increase) in inventories.....									
	1,547	-18,042	2,989	4,370	1,969	-7,135	-11,758	12,295	3,042	-5,711
仕入債務の増減額	Increase (decrease) in trade payables.....									
	5,669	15,211	-27,495	-42,200	17,899	-36,476	2,828	-31,665	-6,147	4,766
その他	Other, net.....									
	-1,540	16,220	6,929	-4,037	2,776	4,782	2,751	8,638	1,702	14,871
小計	Sub-total.....									
	192,303	170,375	190,948	166,526	149,446	162,383	129,130	119,689	134,698	101,371
特別退職金の支払額	Payments of extra retirement payments.....									
	-716	-	-	-	-	-	-942	-1,703	-249	-153
法人税等の支払額	Payments for income taxes.....									
	-49,913	-47,364	-33,665	-34,957	-8,872	-22,330	-19,585	-17,487	-14,341	-15,487
営業活動によるキャッシュ・フロー	Net cash provided by operating activities.....									
	141,673	123,010	157,282	131,569	140,574	140,053	108,603	100,497	120,108	85,730

注) \*2006年3月期は、連結調整勘定償却額。

Note: \*Figures for the year ended March 2006 show amortization of consolidated adjustment account.

Years ended March 31		2006	2007	2008	2009	2010	2011	2012	2013	2014	2015
<b>投資活動によるキャッシュ・フロー</b>		<b>Cash flows from investing activities</b>									
定期預金の純増減額	Net decrease (Increase) in time deposits.....	18	5,008	24,904	-14	6,130	-171	538	-275	-1,484	2,161
有価証券の取得による支出	Payments for purchase of marketable securities.....	-	-501	0	-	-	-	-	-	-	-
有価証券の売却による収入	Proceeds from sale of marketable securities.....	6,711	7,201	10,000	10,980	-	-	-	-	-	-
有形固定資産の取得による支出	Payments for purchase of property, plant and equipment....	-129,471	-153,994	-124,127	-95,555	-108,595	-89,846	-74,673	-66,216	-54,875	-52,627
有形固定資産の売却による収入	Proceeds from sale of property, plant and equipment.....	4,978	2,139	1,900	3,307	2,556	7,058	5,998	14,718	7,167	3,961
投資有価証券の取得による支出	Payments for purchase of investment securities.....	-32,156	-13,886	-32,706	-8,200	-13,456	-2,155	-2,468	-14,138	-7,921	-2,329
投資有価証券の売却による収入	Proceeds from sale of investment securities.....	5,092	16,988	18,411	1,387	7,047	11,095	277	489	1,231	7,845
子会社株式の取得による支出	Payments for purchase of subsidiaries' stocks.....	-	-	-	-2,082	-5,639	-	-538	-	-	-
連結の範囲の変更を伴う子会社株式の取得による支出	Payments for the purchase of stock in subsidiaries resulting in change in scope of consolidation.....	-	-	-	-	-	-	-	-	-	-675
連結の範囲の変更を伴う子会社株式の取得による収入	Proceeds from purchase of newly consolidated subsidiaries' stocks.....	-	-	-	-	-	908	-	-	796	-
営業譲受による支出	Payments for business transfer.....	-	-	-	-6,528	-49	-	-	-	-	-
事業譲渡による収入	Proceeds from transfer of business.....	-	-	-	-	-	-	-	8,091	-	-
利息及び配当金の受取額	Interest and dividends income.....	3,042	3,916	4,678	4,173	3,163	3,501	4,003	3,971	5,126	4,989
その他	Other.....	-9,995	-17,588	-25,584	-8,193	-11,841	-12,951	-13,264	-19,227	-8,412	-13,864
<b>投資活動によるキャッシュ・フロー</b>	<b>Net cash used in investing activities.....</b>	<b>-151,780</b>	<b>-150,717</b>	<b>-122,522</b>	<b>-100,726</b>	<b>-120,683</b>	<b>-82,561</b>	<b>-80,126</b>	<b>-72,587</b>	<b>-58,370</b>	<b>-50,540</b>
<b>財務活動によるキャッシュ・フロー</b>		<b>Cash flows from financing activities</b>									
短期借入金の純増減額	Net increase (decrease) in short-term bank loans.....	-1,308	-3,265	12,535	23,323	-10,119	-12,447	677	-5,490	168	4,028
長期借入れによる収入	Proceeds from long-term debt.....	585	4,731	1,253	4,961	3,340	14,698	7,025	7,450	9,227	11,152
長期借入金の返済による支出	Repayment of long-term debt.....	-4,997	-4,365	-3,479	-6,563	-3,484	-9,786	-6,259	-6,437	-7,453	-10,232
社債の発行による収入	Proceeds from issue of bonds.....	-	-	-	-	50,000	53,700	1,188	500	850	2,946
社債の償還による支出	Redemption of bonds.....	-	-	-	-100	-217	-306	-2,603	-660	-50,760	-1,850
利息の支払額	Interest paid.....	-1,333	-1,311	-1,309	-1,650	-2,201	-2,660	-3,269	-3,494	-2,955	-2,442
配当金の支払額	Dividends paid.....	-18,247	-19,052	-23,927	-24,831	-19,360	-20,634	-20,628	-20,626	-20,625	-20,612
少数株主への配当金の支払額	Dividends paid to minority interests.....	-714	-633	-418	-421	-323	-459	-433	-405	-440	-364
自己株式の取得による支出	Payments for purchases of treasury stocks.....	-20,710	-19,663	-58,642	-27,424	-153	-118	-76	-38	-97	-66
子会社の自己株式の取得による支出	Payments for purchases by subsidiaries of their treasury stocks.....	-6	-2	-3	-10	-2	-	-0	-1	-1	-0
その他	Other.....	21	972	264	-1,234	-4,352	-6,800	-8,453	-7,032	-7,950	-6,422
<b>財務活動によるキャッシュ・フロー</b>	<b>Net cash provided by (used in) financing activities.....</b>	<b>-46,712</b>	<b>-42,589</b>	<b>-73,727</b>	<b>-33,951</b>	<b>13,126</b>	<b>15,185</b>	<b>-32,833</b>	<b>-36,236</b>	<b>-80,038</b>	<b>-23,864</b>
現金及び現金同等物に係る換算差額	Effect of exchange rate changes on cash and cash equivalents.....	2,685	1,492	-825	-10,386	889	-2,458	-1,716	4,133	6,051	2,789
現金及び現金同等物の増減額	Net increase (decrease) in cash and cash equivalents.....	-54,133	-68,803	-39,793	-13,495	33,905	70,218	-6,072	-4,192	-12,248	14,115
現金及び現金同等物の期首残高	Cash and cash equivalents at beginning of year.....	293,355	239,221	170,488	130,695	117,200	151,709	222,056	216,279	212,062	199,813
連結の範囲の変更に伴う現金及び現金同等物の増減額	Net increase in cash and cash equivalents resulting from change of scope of consolidation.....	-	69	-	-	604	-	295	-25	-	64
連結子会社の合併による現金及び現金同等物の増減額	Decrease in cash and cash equivalents resulting from the merger of consolidated subsidiaries.....	-	-	-	-	-	-	-	-	-	-1,274
非連結子会社との合併に伴う現金及び現金同等物の増加額	Increase in cash and cash equivalents from merger with unconsolidated subsidiaries.....	-	-	-	-	-	128	-	-	-	43
現金及び現金同等物の期末残高	Cash and cash equivalents at end of year.....	239,221	170,488	130,695	117,200	151,709	222,056	216,279	212,062	199,813	212,762

## 8. 単体損益計算書 (10年間) Non-Consolidated Statements of Operations (10 years)

(百万円/¥ million)

Years ended March 31		2006	2007	2008	2009	2010	2011	2012	2013	2014	2015	対前年同期比 (%) (2015/2014)
売上高	Net sales.....	1,183,731	1,162,244	1,180,188	1,105,429	1,086,701	1,076,434	972,638	926,142	919,016	999,023	8.7
売上原価	Cost of sales.....	1,022,497	1,012,383	1,039,119	982,377	962,451	951,872	871,886	826,122	811,894	882,293	8.7
販売費及び一般管理費	Selling, general and administrative expenses.....	109,006	108,800	112,882	111,084	112,617	110,191	105,431	104,008	103,674	117,198	13.0
営業利益 (損失)	Operating income (loss) .....	52,227	41,059	28,186	11,968	11,633	14,370	-4,678	-3,988	3,447	-469	-
営業外収益	Non-operating income.....	63,075	71,665	75,940	88,677	79,502	69,567	66,826	64,256	56,580	56,209	-0.7
受取利息及び配当金	Interest and dividend income .....	6,040	6,293	9,587	22,419	24,215	10,973	10,580	18,431	16,534	19,358	17.1
その他の営業外収益	Other non-operating income.....	57,034	65,371	66,351	66,255	55,286	58,594	56,246	45,824	40,046	36,851	-8.0
営業外費用	Non-operating expenses.....	48,983	54,925	59,021	62,873	48,856	53,059	51,388	40,383	33,544	31,315	-6.6
支払利息	Interest expenses.....	835	835	835	1,264	1,731	1,918	2,366	2,366	1,939	1,575	-18.8
その他の営業外費用	Other non-operating expenses .....	48,148	54,090	58,185	61,607	47,125	51,141	49,021	38,017	31,604	29,739	-5.9
経常利益	Ordinary income .....	66,319	57,799	45,105	37,772	42,278	30,877	10,760	19,884	26,483	24,424	-7.8
特別利益	Extraordinary income.....	6,956	12,925	17,513	1,030	546	2,306	2,319	9,028	646	6,431	895.5
固定資産売却益	Profit from sale of fixed assets.....	2,328	451	169	3	199	32	496	7,004	350	34	-90.3
その他の特別利益	Other extraordinary income.....	4,628	12,474	17,341	1,025	347	2,274	1,823	2,023	295	6,397	-
特別損失	Extraordinary loss .....	12,343	8,939	13,111	73,610	27,079	9,020	29,064	13,790	9,590	1,741	-81.8
固定資産除売却損	Losses from sale or disposal of fixed assets .....	3,952	4,798	2,697	5,580	5,411	3,337	3,688	5,329	3,864	1,661	-57.0
その他の特別損失	Other extraordinary loss .....	8,391	4,138	10,408	68,027	21,668	5,682	25,375	8,460	5,726	80	-98.6
税引前当期純利益 (純損失)	Income (loss) before income taxes .....	60,933	61,785	49,507	-34,808	15,745	24,163	-15,984	15,121	17,539	29,115	66.0
法人税等	Income taxes .....	22,012	28,079	19,163	-14,834	5,623	7,044	2,519	188	4,992	7,251	45.3
当期純利益 (純損失)	Net income (loss).....	38,921	33,705	30,343	-19,973	10,121	17,118	-18,504	14,933	12,547	21,863	74.2
前期繰越利益	Retained earnings carried forward from end of previous year.....	7,483	-	-	-	-	-	-	-	-	-	-
中間配当額	Interim cash dividends .....	8,588	-	-	-	-	-	-	-	-	-	-

## 9. 単体貸借対照表 (10年間) Non-Consolidated Balance Sheets (10 years)

(百万円/¥ million)

As of March 31	2006	2007	2008	2009	2010	2011	2012	2013	2014	2015	対前年同期比 (%) (2015/2014)
<b>資産の部</b>	<b>Assets</b>										
流動資産	Current assets .....										
現金及び預金	630,479	592,370	479,374	390,775	447,073	514,995	496,483	466,616	434,842	474,263	9.1
受取手形、売掛金	226,381	151,681	66,154	49,874	80,515	147,155	145,540	133,226	110,844	121,001	9.2
有価証券	353,891	376,265	362,448	301,338	332,688	321,132	299,195	287,577	276,153	307,249	11.3
たな卸資産	6,797	9,992	10,009	—	—	—	—	—	30	4,899	—
その他の流動資産、 貸倒引当金	20,572	28,343	23,352	19,235	18,180	20,964	22,021	17,266	16,377	15,255	-6.9
固定資産	Fixed assets .....										
有形固定資産	792,761	838,761	850,531	814,281	823,284	799,219	769,450	781,347	793,638	955,543	20.4
無形固定資産	457,669	490,045	493,202	454,752	471,433	470,879	443,744	398,187	388,866	382,379	-1.7
投資等、純額	17,431	18,651	20,750	23,597	20,534	19,521	23,276	22,884	23,137	23,280	0.6
資産合計	317,660	330,064	336,577	335,930	331,316	308,818	302,429	360,275	381,634	549,883	44.1
負債の部	Total assets .....										
流動負債	Liabilities										
支払手形、買掛金	452,935	485,168	475,796	440,769	447,990	455,881	442,608	473,222	446,670	492,988	10.4
一年内償還予定の社債	243,334	249,669	248,463	201,347	230,540	216,032	198,978	188,134	187,724	227,683	21.3
未払金、未払費用	—	—	—	—	—	—	—	50,000	—	—	—
未払法人税、事業税等	63,941	60,564	59,320	58,053	59,705	54,857	66,178	52,972	56,701	55,994	-1.2
その他の流動負債	14,067	8,117	3,494	—	—	—	—	—	—	—	—
固定負債	131,589	166,814	164,519	181,364	157,740	184,991	177,451	182,116	202,244	209,310	3.5
社債	86,840	81,807	72,611	69,359	124,828	171,658	172,549	115,270	115,647	168,393	45.6
リース債務	50,000	50,000	50,000	50,000	100,000	150,000	150,000	100,000	100,000	100,000	0.0
長期未払金	—	—	—	1,356	7,124	6,755	6,199	839	758	574	-24.3
退職給付引当金	—	—	6,553	6,424	6,400	6,379	6,343	6,177	6,153	5,994	-2.6
その他固定負債	36,840	31,807	16,057	11,578	11,303	5,421	6,865	7,081	7,563	7,688	1.7
負債合計	—	—	—	—	—	3,100	3,141	1,171	1,171	54,135	—
純資産の部	Total liabilities .....										
株主資本	Total net assets										
資本金	—	823,287	771,088	698,903	689,539	685,922	646,721	640,996	632,822	622,248	-1.7
資本剰余金	114,464	114,464	114,464	114,464	114,464	114,464	114,464	114,464	114,464	114,464	0.0
利益剰余金	144,908	144,898	144,898	144,898	144,898	144,898	144,898	144,898	144,898	144,898	0.0
自己株式	626,580	624,486	578,250	533,399	524,168	520,647	481,506	475,803	467,725	457,215	-2.2
評価・換算差額等	-57,418	-60,562	-66,524	-93,859	-93,992	-94,088	-94,148	-94,169	-94,265	-94,329	0.1
その他有価証券評価差額金	—	40,868	10,409	-3,975	8,000	752	4,053	18,474	33,339	146,175	338.5
繰延ヘッジ損益	54,929	40,871	10,401	-3,969	8,007	763	4,061	18,473	33,340	146,176	338.4
純資産合計*	—	-3	7	-6	-7	-10	-7	1	-0	-0	—
負債・純資産合計	883,464	864,155	781,498	694,927	697,539	686,674	650,775	659,471	666,162	768,424	15.4
	1,423,240	1,431,131	1,329,905	1,205,056	1,270,358	1,314,214	1,265,933	1,247,963	1,228,480	1,429,806	16.4

注) \*2007年3月期より資本合計は、純資産合計に変更されました。

Note: \*As of the year ended March 2007, total stockholders' equity was renamed to total net assets.

発行可能株式総数 Authorized shares: 1,490,000,000 株  
 発行済株式総数 Shares issued and outstanding: 700,480,693 株  
 株主数 Number of shareholders: 31,575 人

大株主\*1 Principal Shareholders\*1

株主名	Name	当社への出資状況 Investment in DNP	
		持株数 (千株) Number of share (thousands)	持株比率*2 (%) Percentage of total equity*2 (%)
日本マスタートラスト信託銀行株式会社 (信託口)	The Master Trust Bank of Japan, Ltd. (Trust A/C)	43,540	6.76
第一生命保険株式会社	The Dai-ichi Life Insurance Co., Ltd.	30,882	4.79
日本トラスティ・サービス信託銀行株式会社 (信託口)	Japan Trustee Services Bank, Ltd. (Trust A/C)	29,752	4.62
株式会社みずほ銀行	Mizuho Bank, Ltd.	18,413	2.86
自社従業員持株会	Employees' Shareholding Association	15,924	2.47
日本生命保険相互会社	Nippon Life Insurance Company	9,471	1.47
ザバンク オブ ニューヨーク メロン エスエーエヌバイ 10	The Bank of New York Mellon SA/NV 10	8,023	1.25
ステート ストリート バンク アンド トラスト カンパニー 505225	State Street Bank And Trust Company 505225	7,655	1.19
ザバンク オブ ニューヨーク メロン アズ デポジタリ バンク フォー デポジタリ レシートホルダーズ	The Bank of New York Mellon as Depository Bank for Depository Receipt Holders	7,304	1.13
ステート ストリート バンク ウェスト クライアント トリーティー 505234	State Street Bank West Client - Treaty 505234	6,767	1.05

注) \*1. 自己株式 (56,100,380 株) は、上記大株主からは除外しています。  
 \*2. 持株比率は、発行済株式総数から自己株式を控除した株式数 (644,380,313 株) を基準に算出しています。

Note: \*1. Treasury shares (56,100,380) are excluded from the above figures.  
 \*2. Percentage of total equity is calculated based on the total number of shares outstanding excluding treasury shares (644,380,313).

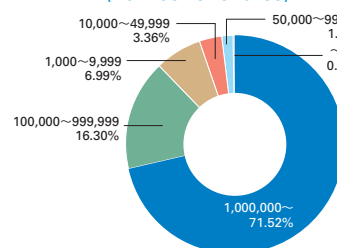
株主メモ General Information

決算期 3月31日 Fiscal year-end : March 31  
 定時株主総会開催時期 6月 Month of annual shareholders' meeting : June  
 上記総会における議決権の基準日 : 3月31日 Record date of voting rights for the above annual shareholders' meeting : March 31

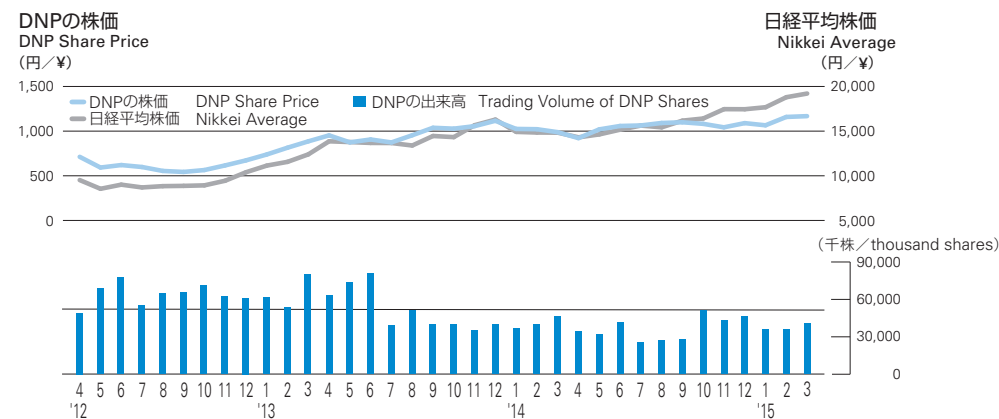
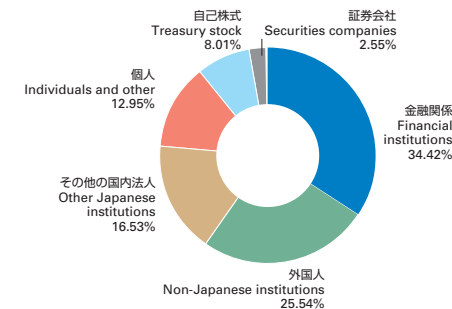
その他必要のある場合は、取締役会の決議によりあらかじめ公告して設定します。  
 If additional shareholders' meetings are required, the board of directors will decide and notify the shareholders.

配当金受領株主確定日 Ex-dividend date  
 期末配当金 : 3月31日 Year-end dividends paid to shareholders as of : March 31  
 中間配当金 : 9月30日 Interim dividends paid to shareholders as of : September 30

所有株式数別分布状況  
Breakdown by size of holdings  
(number of shares)



所有者別分布状況  
Breakdown by type of shareholder



株主名簿管理人  
 東京都中央区八重洲一丁目2番1号  
 みずほ信託銀行株式会社  
 本店証券代行部

Administrator of Shareholder Register  
 Mizuho Trust & Banking Co., Ltd.  
 Stock Transfer Agency Department  
 2-1, Yaesu 1-chome, Chuo-ku, Tokyo  
 103-8670, Japan

上場証券取引所  
 東京証券取引所

Common Stock Listing  
 Tokyo Stock Exchange

大日本印刷株式会社 Dai Nippon Printing Co., Ltd.			
創業 Establishment	明治 9 年 (1876 年) 10 月 9 日 October 9, 1876	工場 (子会社含む) Production Sites (including subsidiaries)	<国内> 北海道 (札幌) 岩手 (北上) 宮城 (仙台) 福島 (西白河) 群馬 (館林) 栃木 (栃木) 埼玉 (川口 白岡 狭山 蕨 久喜 ふじみ野 入間 東松山) 茨城 (牛久 つくば) 千葉 (柏) 東京 (市谷 榎町 五反田 板橋 赤羽 神谷) 神奈川 (横浜 川崎 小田原 愛甲) 石川 (白山) 岐阜 (中津川) 愛知 (名古屋) 三重 (亀山) 京都 (吉祥院 太秦 京田辺) 大阪 (寝屋川 門真) 兵庫 (小野 姫路) 奈良 (磯城) 岡山 (岡山 笠岡) 広島 (三原) 徳島 (徳島) 福岡 (福岡 北九州 筑後) < Domestic > Hokkaido (2 plants), Iwate, Miyagi, Fukushima, Ibaraki (2 plants), Gunma, Tochigi (2 plants), Saitama (10 plants), Chiba, Tokyo (11 plants), Kanagawa (6 plants), Ishikawa, Gifu, Aichi, Mie, Kyoto (3 plants), Osaka (3 plants), Hyogo (2 plants), Nara, Okayama (2 plants), Hiroshima, Tokushima, Fukuoka (4 plants) <海外> シンガポール マレーシア (ジョホールバル パジルグダン) インドネシア (ジャカルタ カラワン) ベトナム (ビンズン ホーチミン ハノイ) 台湾 (新竹) アメリカ (コンコード マウントプレザント セーレム) デンマーク (カールスルンデ) イタリア (アグラテブリアンツァ) オランダ (ハーレム) < Overseas > Singapore, Malaysia (Johor Bahru, Pasir Gudang), Indonesia (Jakarta, Karawang), Vietnam (Binh Duong, Ho Chi Minh, Hanoi), Taiwan (Hsinchu), United States of America (Concord, Mount Pleasant, Salem), Denmark (Karlslunde), Italy (Agrate Brianza), Netherlands (Haarlem)
設立年月日 Incorporation	明治 27 年 (1894 年) 1 月 19 日 January 19, 1894		
資本金 Capital	1,144 億 64 百万円 ¥114,464 million		
従業員数 Employees	10,697 (単体 Non-Consolidated) 39,451 (連結 Consolidated)		
営業拠点 (子会社含む) Sales Offices (including subsidiaries)	<国内> 札幌 旭川 北見 帯広 函館 仙台 青森 盛岡 秋田 山形 郡山 水戸 宇都宮 東京 多摩 柏 鶴瀬 横浜 名古屋 浜松 静岡 津 長野 新潟 富山 金沢 大阪 京都 広島 米子 岡山 福山 高松 松山 高知 福岡 北九州 熊本 大分 宮崎 鹿児島 那覇 < Domestic > Sapporo, Asahikawa, Kitami, Obihiro, Hakodate, Sendai, Aomori, Morioka, Akita, Yamagata, Koriyama, Mito, Utsunomiya, Tokyo, Tama, Kashiwa, Tsuruse, Yokohama, Nagoya, Hamamatsu, Shizuoka, Tsu, Nagano, Niigata, Toyama, Kanazawa, Osaka, Kyoto, Hiroshima, Yonago, Okayama, Fukuyama, Takamatsu, Matsuyama, Kochi, Fukuoka, Kitakyushu, Kumamoto, Oita, Miyazaki, Kagoshima, Naha <海外> ソウル 上海 北京 台北 新竹 バンコク ホーチミン シンガポール ジャカルタ パジルグダン シドニー ニューデリー ニューヨーク コンコード サンタクララ トーランス マウントプレザント セーレム デュッセルドルフ カールスルンデ パリ ロワシー アグラテブリアンツァ ハーレム < Overseas > Seoul, Shanghai, Beijing, Taipei, Hsinchu, Bangkok, Ho Chi Minh, Singapore, Jakarta, Pasir Gudang, Sydney, New Delhi, New York, Concord, Santa Clara, Torrance, Mount Pleasant, Salem, Düsseldorf, Karlslunde, Paris, Roissy, Agrate Brianza, Haarlem	研究所 Research Institutes	東京 千葉 埼玉 茨城 石川 岡山 Tokyo, Chiba, Saitama, Ibaraki, Ishikawa, Okayama
		本社 Head Office	〒162-8001 東京都新宿区市谷加賀町1-1-1 1-1, Ichigaya Kagacho 1 chome, Shinjuku-ku, Tokyo 162-8001, Japan Tel : 03-3266-2111 / +813-3266-2111 Web Site : <a href="http://www.dnp.co.jp/">http://www.dnp.co.jp/</a>
		IR コンタクト先 Inquiries	広報室 Press and Public Relations Tel : 03-6735-0101 / +81-3-6735-0101 Fax : 03-5225-8239 / +81-3-5225-8239 Web Site : <a href="http://www.dnp.co.jp/ir/">http://www.dnp.co.jp/ir/</a>

## **Dai Nippon Printing Co., Ltd.**

Press and Public Relations

1-1, Ichigaya-Kagacho 1-chome, Shinjuku-ku,

Tokyo 162-8001, Japan

TEL: +81-3-3266-2111

URL: <http://www.dnp.co.jp/eng/>